



共同引領世界
Drive the world together

SH SERIES AC SERVO MOTOR DH SERIES SERVO DRIVER



国内销售部
电话: 0576-89205966 82876810
传真: 0576-82876763

国际贸易部
INTERNATIONAL TRADE DEPARTMENT
TEL: 0086-576-89205965 82876810
FAX: 0086-576-82876763
ADD: No.188 Huanxi Road, Jinqing Town, Luqiao District, Taizhou
City, Zhejiang Province, P.R.China

E-mail: info@houlemotor.com
www.houlemotor.com



SH系列交流伺服電機
DH系列伺服驅動器

Drive the world together

共同引領世界

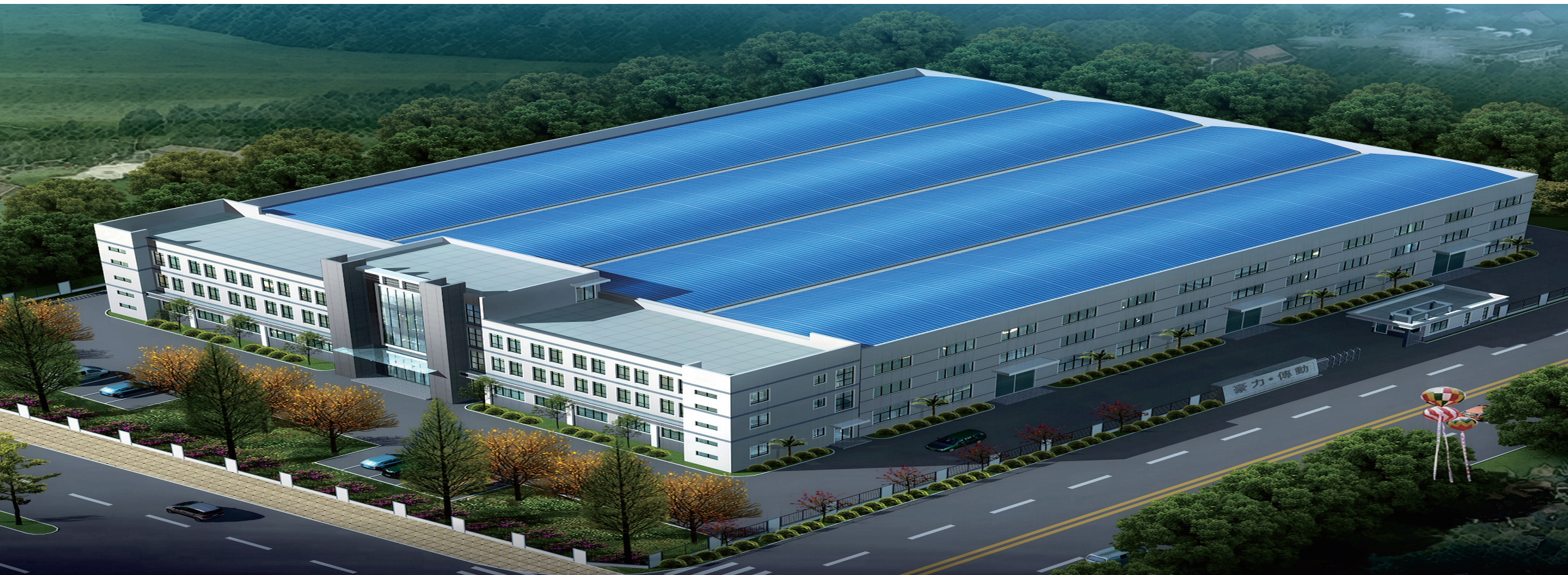
COMPANY PROFILE

Taizhou Houle Industrial Co.,Ltd. is a Chinese manufacturer of servo motor, servo driver, small and medium gear reduction motor. Who has passed the ISO 9001 international Quality System Certification. Most of the products have got CE and CCC certifications. These products are sold all over the world such as the United States, Europe, Southeast Asia and Middle East, etc.

The core products are include the universal servo motor, servo driver, G1 series micro/small reduction motor (power : from 6W to 400W) , Torque motor , L series Linear type reduction motor, F1 series orthogonal reduction motor, CB type gear reduction motor with electromagnetic clutch and brake, AC/DC speed controller and reduction motor accessories, GH/G3/G4 type medium reduction motor (Power :from 0.1kw to 3.7kw), the gear motors for poultry farm equipment, stainless steel thermostability long shaft motor, etc. They have been widely applied in the embroidery machine, CNC machine, packing machine, engraving machine, printing machinery, packing machinery, textile machinery, household appliances, etc.

We shall meet customer increasing demand.

We shall provide customer with our best service.



台州市豪力實業有限公司是一家專業研發、生產和銷售伺服電機、伺服驅動器和小中型減速電機系列產品的企業。全面通過ISO9001質量體系認證和CE、CCC產品認證。技術力量雄厚，生產、檢測設施完善，產品遠銷歐美、東南亞及中東等。

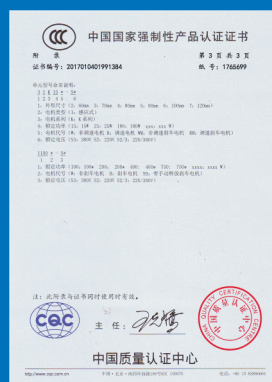
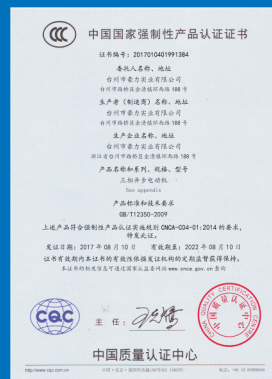
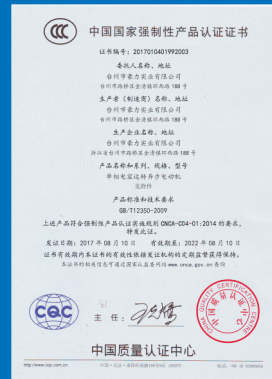
本公司目前的主要產品有：通用伺服電機、驅動器、G1系列平行軸小型交流減速電機（6W~400W）、轉矩電機、L系列直綫型減速電機、F1系列同軸正方法蘭減速器、CB系列離合剎車電機、交直流調速器及減速器輔件，還有GH、G3、G4系列平行軸中型交流減速電機（0.1KW~3.7KW），畜牧業設備專用減速電機，不銹鋼長軸高溫電機等。產品廣泛應用於綉花機、數控機床、包裝機械、雕刻機、印刷機械、紡織機械和家用電器等領域，噪音低、馬力足、質量穩定！品種為國內最齊全！

本公司將堅守“服務客戶，提升員工，發展企業”的核心價值觀，以科技創新為基礎，不斷進取，打造一個內貿、外貿并舉的生產型企業。



CERTIFICATES

榮譽認證



Applies advanced production testing equipment during manufacturing quality control

先進的生產和檢測設備



CERTIFICATES

Description of model 電機型號命名方式

SH4MN series standard generalized servo motor

Power range : 0.05KW~22KW

Rated voltage : 48V~380V

Encoder configuration : Incremental encoder, it also supports absolute encoder, rotary encoder and etc.

Application area : Transverse weaving machine, embroidery machine, printing machinery, numerically-controlled machine tool, automation, wood carving and etc.

SH4MN系列標準通用型伺服電機

功率區間 : 0.05KW~22KW

額定電壓 : 48V~380V

編碼器配置 : 增量型編碼器、也可支持絕對值編碼器、旋變編碼器等。

應用領域 : 橫織機、綉花機、印刷機械、數控機床、自動化、木工雕刻等領域。

SH4ME series servo motor

Power range : 0.05KW~5KW

Rated voltage : AC220V/380V

Design scheme : Adopt new technology, compact structure, short fuselage, small volume.

Application area : Joint robot, material taking machine, high-end electronic equipment, CNC engraving and milling machine and so on.

SH4ME系列伺服電機

功率區間 : 0.05KW~5KW

額定電壓 : AC220V/380V

編碼器配置 : 絕對值編碼器、也可支持增量編碼器、旋變編碼器等。

設計方案 : 采用全新工藝，結構緊湊，機身短、體積小。

應用領域 : 關節機器人、取料機器手、高端電子設備及雕銑數控等領域。

SH5MB series servo motor

Power range : 0.05KW~15KW

Rated voltage : AC220V/380V

Encoder configuration : Incremental encoder, it also supports absolute encoder, rotary encoder and etc.

Design scheme : The new electromagnetic design scheme of 10 pole 12 slot reduces the torque of the motor gear slot and has better performance.

Application area : Machining center, metal engraving, advanced wood carving, advanced CNC lathe and etc.

SH5MB系列伺服電機

功率區間 : 0.05KW~15KW

額定電壓 : AC220V/380V

編碼器配置 : 常規增量型編碼器、也可配置絕對值、旋變編碼器等。

設計方案 : 全新的電磁設計方案10極12槽的設計降低電機齒槽轉矩、性能更優。

應用領域 : 加工中心、金屬雕銑、高級木工雕刻、高級數控車床等領域。

SH4MA series servo motor

Power range : 0.05KW~5KW

Rated voltage : 48V~380V

Encoder configuration : Incremental encoder, it also supports absolute encoder, rotary encoder and etc.

Design scheme : New electromagnetic design scheme, lower temperature, less motor inertia

Application area : Transverse weaving machine, embroidery machine, printing machinery, numerically-controlled machine tool, automation, wood carving and etc.

SH4MA系列伺服電機

功率區間 : 0.05KW~5KW

額定電壓 : 48V~380V

編碼器配置 : 常規增量型編碼器、也可支持絕對值編碼器、旋變編碼器等。

設計方案 : 全新電磁設計方案、溫升更低、電機慣量小。

應用領域 : 橫織機、綉花機、印刷機械、數控機床、自動化、木工雕刻等領域。

Servo motor driver

DH series standard generalized driver

伺服電機驅動器

DH系列伺服驅動器

CATALOG

目錄

09-19

20-23

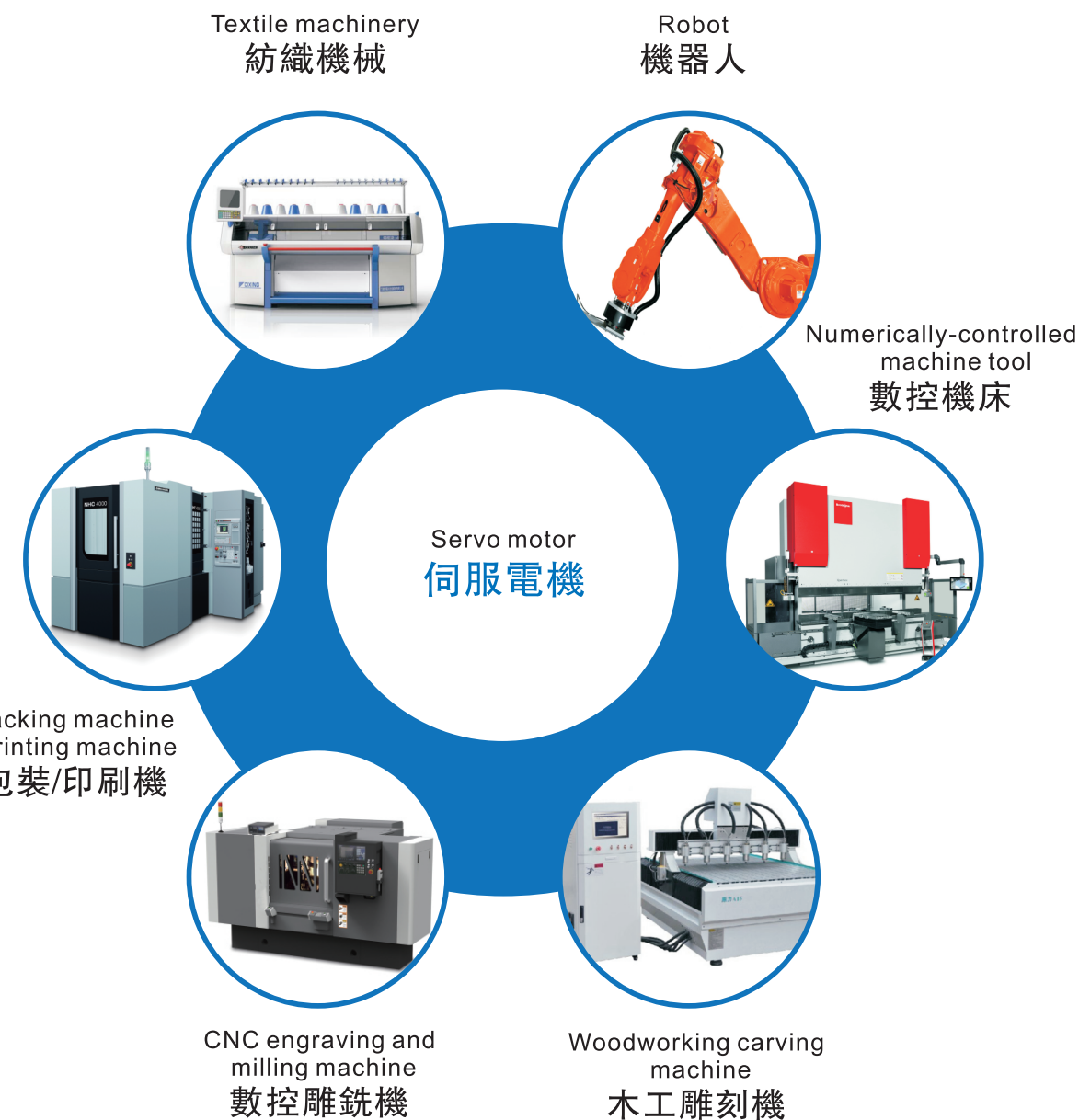
24-28

29-31

32-44

SERVO MOTOR APPLICATIONS

伺服電機應用領域



AC SERVO MOTOR

AC伺服電機



共同引領世界
Drive the world together

AC SERVO MOTOR AC伺服電機



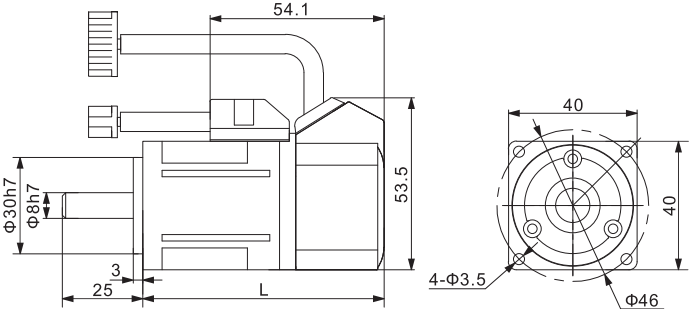
SH4MN 130 A - 040 E F A1 D - 0 1
1 2 3 4 5 6 7 8 9 10

1	Motor type 電機類型	SH4MN: Standard generalized series 標準通用系列4對極 SH4MA: Small inertia series 小慣量系列4對極 SH5MB: Medium inertia series 中慣量系列5對極 SH4ME: Compact size series 緊湊尺寸系列4對極
2	Flange specifications 法蘭規格	040: 40 flange 40法蘭 060: 60 flange 60法蘭 080: 80 flange 80法蘭 090: 90 flange 90法蘭 110: 110 flange 110法蘭 130: 130 flange 130法蘭 150: 150 flange 150法蘭 180: 180 flange 180法蘭
3	Output shaft type 輸出軸類型	A: Round shaft, keyway, with screw hole 直軸、帶鍵槽、有螺孔 (標配) B: Cone shaft, keyway, with screw hole 錐軸、有鍵槽、有螺孔 C: Round shaft, without key 直軸、無鍵 D: Round shaft, keyway 直軸、帶鍵槽
4	Rated torque 額定轉矩	P16:0.16N.m P32:0.32N.m 040:4N.m 050:5N.m 060:6N.m 077:7.7N.m 100:10N.m 150:15N.m A00:100N.m A18:118N.m B00:200N.m C00:300N.m
5	Rated speed 額定轉速	A: 500r/min B: 1000r/min C: 1500r/min D: 2000r/min E: 2500r/min F: 3000r/min G: 4000r/min H: 5000r/min
6	Rated voltage 額定電壓	A: 24V B: 48V C: 60V D: 72V E: 110V F: 220V G: 380V
7	Encoder specification 編碼器規格	I1: Photoelectric increment 1000 lines 光電增量1000綫 I2: Photoelectric increment 2500 lines 光電增量2500綫 I3: Photoelectric increment 5000 lines 光電增量5000綫 I4: Photoelectric scribing 2500 lines 光電省綫式2500綫 A1: Photoelectric multicircle absolute value 17 bit 光電多圈絕對值17位 A5: Photoelectric multicircle absolute value 23 bit 光電多圈絕對值23位 A6: Photoelectric single circle absolute value 17 bit 光電單圈絕對值17位 A9: Photoelectric single circle absolute value 23 bit 光電單圈絕對值23位 B1: Photoelectric separation multicircle absolute value 17 bit 光電分體式多圈絕對值17位 B2: Photoelectric separation multicircle absolute value 20 bit 光電分體式多圈絕對值20位 R2: Wrap type two pairs of polar rotation 繞綫式2對極旋變 R3: Magnetic resistance type two pairs of polar rotation 磁阻式2對極旋變 M1: 1000 line incremental magnetic codex 1000綫增量磁編 M7: 12 bit absolute value magnetic programming 12位絕對值磁編 00: Without encoder 無編碼器
8	Encoder brand 編碼器品牌	D: TAMAGAWA 多摩川 N: NEMICON 內密控 C: YUHENG 禹衡 B: PENON 倍能 Y: SICK S: SIDI 思迪 H: DANAHER 丹納赫 G: CDHD 高創 L: LTN
9	Brake type 剎車類型	0: Without brake 無抱閘 1: Electromagnetic brake 電磁抱閘 2: Permanent magnet brake 永磁抱閘 3: Hand brake 手動抱閘
10	Accessories 輔件	0: Without oil seal 無油封 1: With oil seal 有油封

40N SERIES SERVO MOTORS

40N系列伺服電機

⦿ DIMENSION:UNIT=mm/ 外形圖



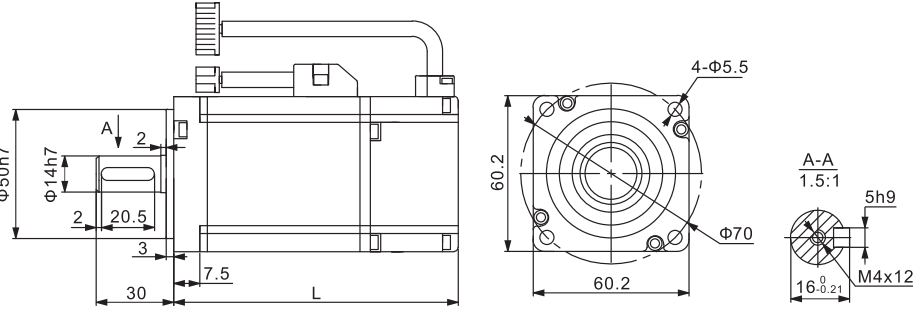
⦿ SPECIFICATIONS/ 技術參數

MOTOR MODEL 電機型號	SH4MN040B-P16FBI2D-01	SH4MN040B-P16FFI2D-01	SH4MN040B-P32FBI2D-01	SH4MN040B-P32FFI2D-01	
RATED POWER(W) 額定功率	50	50	100	100	
RATED VOLTAGE(V) 額定綫電壓	48	220	48	220	
RATED CURRENT(A) 額定綫電流	1.1	0.4	2.5	0.6	
RATED SPEED(RPM) 額定轉速	3000	3000	3000	3000	
RATED TORQUE(N.m) 額定力矩	0.16	0.16	0.32	0.32	
PEAK TORQUE(N.m) 峰值力矩	0.48	0.32	0.95	0.64	
VOLTAGE CONSTANT(V/1000r/min) 反電勢	9.2	36.8	8.2	32.8	
TORQUE COEFFICIENT(N.m/A) 力矩系數	0.145	0.4	0.128	0.53	
ROTOR INERTIA(KG.M²) 轉子慣量	0.025x10 ⁻⁴	0.025x10 ⁻⁴	0.051x10 ⁻⁴	0.051x10 ⁻⁴	
LINE-LINE RESISTANCE (Ω) 繞組（ 綫間 ）電阻	6.75	108	2.2	34	
LINE-LINE INDUCTANCE (mH) 繞組（ 綫間 ）電感	7.5	108	3	40	
ELECTRICAL TIME-CONSTANT (ms) 電氣時間常數	1.11	1.0	1.36	1.18	
WEIGHT (KG) 重量	0.32	0.32	0.47	0.47	
ENCODER LINE NUMBER(PPR) 編碼器綫數	2500				
INSULATION CLASS 電機絕緣等級	ClassB				
SAFETY CLASS 防護等級	IP65				
ENVIRONMENT 使用環境	TEMPERATURE:-20℃~+40℃ HUMIDITY BELOW 90%RH NO DEWING 環境溫度：-20℃~+40℃ 環境濕度：相對濕度 < 90%（ 不結霜條件 ）				
MOTOR WINDING PLUG 電機繞組插座	INCREMENTAL ENCODER MOTOR WINDING LEAD 增量編碼器電機繞組引綫	U(紅) U(red)	V(棕) V(brown)	W(綠) W(green)	PE(白) PE(white)
	ABSOLUTE ENCODER MOTOR WINDING LEAD 絕對值編碼器電機繞組引綫	PE(白) PE(white)	U(紅) U(red)	V(綠) V(green)	W(棕) W(brown)
	PLUG SERIAL NUMBER 插座編號	1	2	3	4
INCREMENTAL ENCODER SOCKET(15PIN) 增量編碼器插座（ 15芯 ）	SIGNAL WIRE 信號引綫	5V 0V B Z- U Z U- A V W V- A- B- W- PE			
	PLUG SERIAL NUMBER 插座編號	2 3 4 5 6 7 8 9 10 11 12 13 14 15 1			
ABSOLUTE ENCODER SOCKET(7PIN) 絕對值編碼器插座（ 7芯 ）	SIGNAL WIRE 信號引綫	E- E+ SD- 0V SD+ +5V PE			
	PLUG SERIAL NUMBER 插座編號	2 3 4 5 6 7 1			
L WITHOUT BRAKE L不帶抱閘	75				90
L WITH PERMANENT MAGNET BRAKE L帶永磁抱閘	109				124

60N SERIES SERVO MOTORS

60N系列伺服電機

⦿ DIMENSION:UNIT=mm/ 外形圖



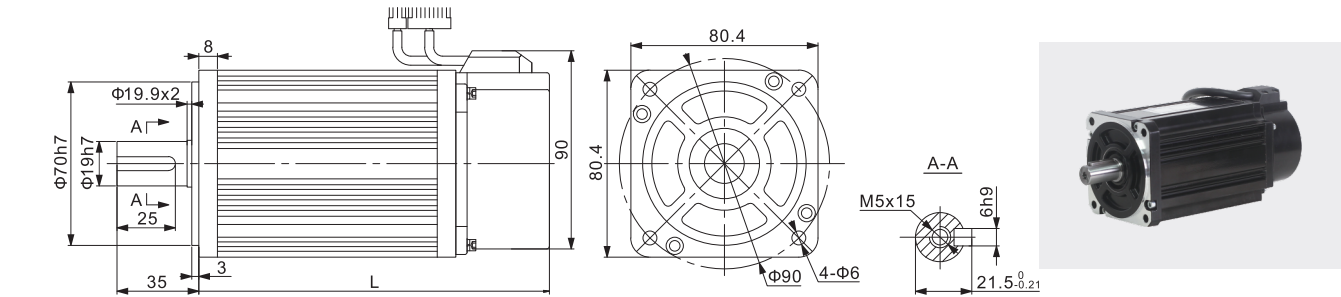
⦿ SPECIFICATIONS/ 技術參數

MOTOR MODEL 電機型號	SH4MN060A-P63FFI2D-01	SH4MN060A-013FFI2D-01	SH4MN060A-019FFI2D-01		
RATED POWER(W) 額定功率	200	400	600		
RATED VOLTAGE(V) 額定綫電壓	220	220	220		
RATED CURRENT(A) 額定綫電流	1.2	2.8	3.5		
RATED SPEED(RPM) 額定轉速	3000	3000	3000		
RATED TORQUE(N.m) 額定力矩	0.637	1.27	1.91		
PEAK TORQUE(N.m) 峰值力矩	1.91	3.9	5.73		
VOLTAGE CONSTANT(V/1000r/min) 反電勢	30.9	29.6	34		
TORQUE COEFFICIENT(N.m/A) 力矩系數	0.53	0.45	0.55		
ROTOR INERTIA(KG.M²) 轉子慣量	0.175x10 ⁻⁴	0.29x10 ⁻⁴	0.39x10 ⁻⁴		
LINE-LINE RESISTANCE (Ω) 繞組（ 綫間 ）電阻	6.18	2.35	1.93		
LINE-LINE INDUCTANCE (mH) 繞組（ 綫間 ）電感	29.3	14.5	10.7		
ELECTRICAL TIME-CONSTANT (ms) 電氣時間常數	4.74	6.17	5.5		
WEIGHT (KG) 重量	1.16	1.6	2.07		
ENCODER LINE NUMBER(PPR) 編碼器綫數	2500				
INSULATION CLASS 電機絕緣等級	ClassF				
SAFETY CLASS 防護等級	IP65				
ENVIRONMENT 使用環境	TEMPERATURE:-20℃~+40℃ HUMIDITY BELOW 90%RH NO DEWING 環境溫度：-20℃~+40℃ 環境濕度：相對濕度 < 90%（ 不結霜條件 ）				
MOTOR WINDING PLUG 電機繞組插座	INCREMENTAL ENCODER MOTOR WINDING LEAD 增量編碼器電機繞組引綫	U(紅) U(red)	V(黃) V(yellow)	W(藍) W(blue)	PE(黃綠) PE(yellow&green)
	ABSOLUTE ENCODER MOTOR WINDING LEAD 絕對值編碼器電機繞組引綫	PE(黃綠) PE(yellow&green)	U(紅) U(red)	V(藍) V(blue)	W(黃) W(yellow)
	PLUG SERIAL NUMBER 插座編號	1	2	3	4
INCREMENTAL ENCODER SOCKET(15PIN) 增量編碼器插座（ 15芯 ）	SIGNAL WIRE 信號引綫	5V 0V B Z- U Z U- A V W V- A- B- W-	PE		
	PLUG SERIAL NUMBER 插座編號	2 3 4 5 6 7 8 9 10 11 12 13 14 15	1		
ABSOLUTE ENCODER SOCKET(7PIN) 絕對值編碼器插座（ 7芯 ）	SIGNAL WIRE 信號引綫	E- E+ SD- 0V SD+ +5V	PE		
	PLUG SERIAL NUMBER 插座編號	2 3 4 5 6 7	1		
L WITHOUT BRAKE L不帶抱閘	116	141			169
L WITH PERMANENT MAGNET BRAKE L帶永磁抱閘	164	189			217

80N SERIES SERVO MOTORS

80N系列伺服電機

⦿ DIMENSION:UNIT=mm/ 外形圖



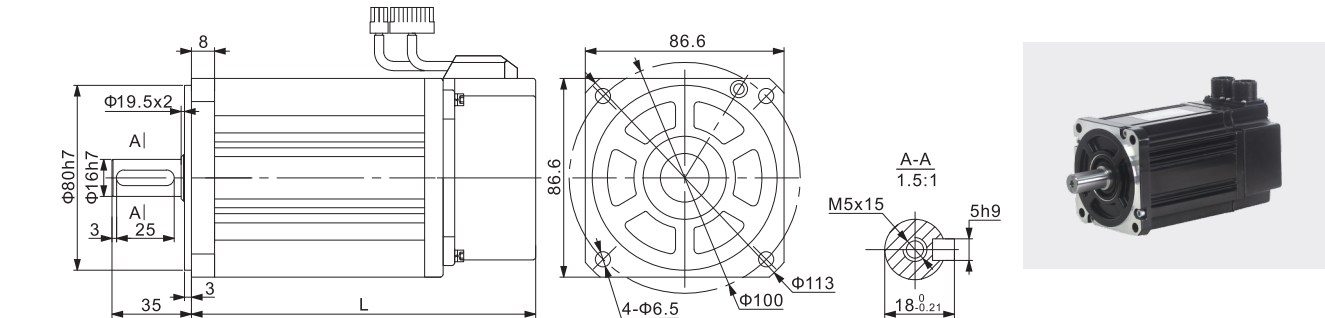
⦿ SPECIFICATIONS/ 技術參數

MOTOR MODEL 電機型號	SH4MN080A-013FFI2D-01				SH4MN080A-024FFI2D-01				SH4MN080A-035DFI2D-01				SH4MN080A-040EFI2D-01																			
RATED POWER(KW) 額定功率	0.4				0.75				0.73				1.0																			
RATED VOLTAGE(V) 額定綫電壓	220				220				220				220																			
RATED CURRENT(A) 額定綫電流	2				3				3				4.4																			
RATED SPEED(RPM) 額定轉速	3000				3000				2000				2500																			
RATED TORQUE(N.m) 額定力矩	1.27				2.39				3.5				4																			
PEAK TORQUE(N.m) 峰值力矩	3.8				7.1				10.5				12																			
PEAK CURRENT(A) 峰值電流	6				9				9				13.2																			
VOLTAGE CONSTANT(V/1000r/min) 反電勢	40				48				71				56																			
TORQUE COEFFICIENT(N.m/A) 力矩系數	0.64				0.8				1.17				0.9																			
ROTOR INERTIA(KG.M²) 轉子慣量	1.05x10 ⁻⁴				1.82x10 ⁻⁴				2.63x10 ⁻⁴				2.97x10 ⁻⁴																			
LINE-LINE RESISTANCE (Ω) 繞組（綫間）電阻	4.44				2.88				3.65				1.83																			
LINE-LINE INDUCTANCE (mH) 繞組（綫間）電感	7.93				6.4				8.8				4.72																			
ELECTRICAL TIME-CONSTANT (ms) 電氣時間常數	1.66				2.22				2.4				2.58																			
WEIGHT (KG) 重量	1.78				2.9				3.9				4.1																			
ENCODER LINE NUMBER(PPR) 編碼器綫數									2500																							
INSULATION CLASS 電機絕緣等級									ClassF																							
SAFETY CLASS 防護等級									IP65																							
ENVIRONMENT 使用環境									TEMPERATURE:-20℃~+40℃ HUMIDITY BELOW 90%RH NO DEWING 環境溫度：-20℃~-+40℃ 環境濕度：相對濕度 < 90%（不結霜條件）																							
MOTOR WINDING PLUG 電機繞組插座	INCREMENTAL ENCODER MOTOR WINDING LEAD 增量編碼器電機繞組引綫				U(紅) U(red)				V(黃) V(yellow)				W(藍) W(blue)				PE(黃綠) PE(yellow&green)															
	ABSOLUTE ENCODER MOTOR WINDING LEAD 絕對值編碼器電機繞組引綫				PE(黃綠) PE(yellow&green)				U(紅) U(red)				V(藍) V(blue)				W(黃) W(yellow)															
	PLUG SERIAL NUMBER 插座編號				1				2				3				4															
INCREMENTAL ENCODER SOCKET(15PIN) 增量編碼器插座（15芯）	SIGNAL WIRE 信號引綫				5V	0V	B	Z-	U	Z	U-	A	V	W	V-	A-	B-	W-	PE													
	PLUG SERIAL NUMBER 插座編號				2	3	4	5	6	7	8	9	10	11	12	13	14	15	1													
ABSOLUTE ENCODER SOCKET(7PIN) 絕對值編碼器插座（7芯）	SIGNAL WIRE 信號引綫				E-				E+				SD-				0V				SD+				+5V				PE			
	PLUG SERIAL NUMBER 插座編號				2				3				4				5				6				7				1			
L WITHOUT BRAKE L不帶抱閘	124				151				179				191																			
L WITH PERMANENT MAGNET BRAKE L帶永磁抱閘	178				205				233				245																			
L WITH ELECTROMAGNETIC BRAKE L帶電磁抱閘	164				191				219				231																			

90N SERIES SERVO MOTORS

90N系列伺服電機

⦿ DIMENSION:UNIT=mm/ 外形圖



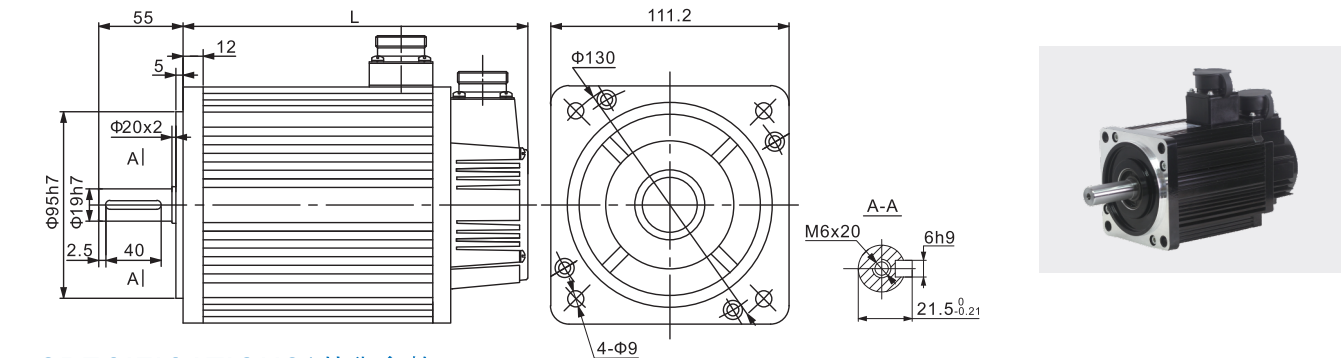
⦿ SPECIFICATIONS/ 技術參數

MOTOR MODEL 電機型號	SH4MN090A-024FFI2D-01	SH4MN090A-035DFI2D-01	SH4MN090A-040EFI2D-01													
RATED POWER(KW) 額定功率	0.75	0.73	1.0													
RATED VOLTAGE(V) 額定綫電壓	220	220	220													
RATED CURRENT(A) 額定綫電流	3	3	4													
RATED SPEED(RPM) 額定轉速	3000	2000	2500													
RATED TORQUE(N.m) 額定力矩	2.4	3.5	4													
PEAK TORQUE(N.m) 峰值力矩	7.1	10.5	12													
PEAK CURRENT(A) 峰值電流	9	9	12													
VOLTAGE CONSTANT(V/1000r/min) 反電勢	51	67	60													
TORQUE COEFFICIENT(N.m/A) 力矩系數	0.8	1.2	1.0													
ROTOR INERTIA(KG.M²) 轉子慣量	2.45x10 ⁻⁴	3.4x10 ⁻⁴	3.7x10 ⁻⁴													
LINE-LINE RESISTANCE (Ω) 繞組（綫間）電阻	3.2	4.06	2.69													
LINE-LINE INDUCTANCE (mH) 繞組（綫間）電感	7.0	9.7	6.21													
ELECTRICAL TIME-CONSTANT (ms) 電氣時間常數	2.2	2.39	2.3													
WEIGHT (KG) 重量	3.1	3.9	4.2													
ENCODER LINE NUMBER(PPR) 編碼器綫數	2500															
INSULATION CLASS 電機絕緣等級	ClassF															
SAFETY CLASS 防護等級	IP65															
ENVIRONMENT 使用環境	TEMPERATURE:-20℃~+40℃ HUMIDITY BELOW 90%RH NO DEWING 環境溫度：-20℃~+40℃ 環境濕度：相對濕度 < 90%（不結霜條件）															
MOTOR WINDING PLUG 電機繞組插座	INCREMENTAL ENCODER MOTOR WINDING LEAD 增量編碼器電機繞組引綫	U(紅) U(red)	V(黃) V(yellow)	W(藍) W(blue)	PE(黃綠) PE(yellow&green)											
	ABSOLUTE ENCODER MOTOR WINDING LEAD 絕對值編碼器電機繞組引綫	PE(黃綠) PE(yellow&green)	U(紅) U(red)	V(藍) V(blue)	W(黃) W(yellow)											
	PLUG SERIAL NUMBER 插座編號	1	2	3	4											
	SIGNAL WIRE 信號引綫	5V	0V	B	Z-	U	Z	U-	A	V	W	V-	A-	B-	W-	PE
INCREMENTAL ENCODER SOCKET(15PIN) 增量編碼器插座（15芯）	PLUG SERIAL NUMBER 插座編號	2	3	4	5	6	7	8	9	10	11	12	13	14	15	1
	SIGNAL WIRE 信號引綫	E-		E+		SD-		0V		SD+		+5V		PE		
ABSOLUTE ENCODER SOCKET(7PIN) 絕對值編碼器插座（7芯）	PLUG SERIAL NUMBER 插座編號	2		3		4		5		6		7		1		
	L WITHOUT BRAKE L不帶抱閘	150			172			182								
L WITH PERMANENT MAGNET BRAKE L帶永磁抱閘	207			229			239									
L WITH ELECTROMAGNETIC BRAKE L帶電磁抱閘	198			220			230									

110N SERIES SERVO MOTORS

110N系列伺服電機

⦿ DIMENSION:UNIT=mm/ 外形圖



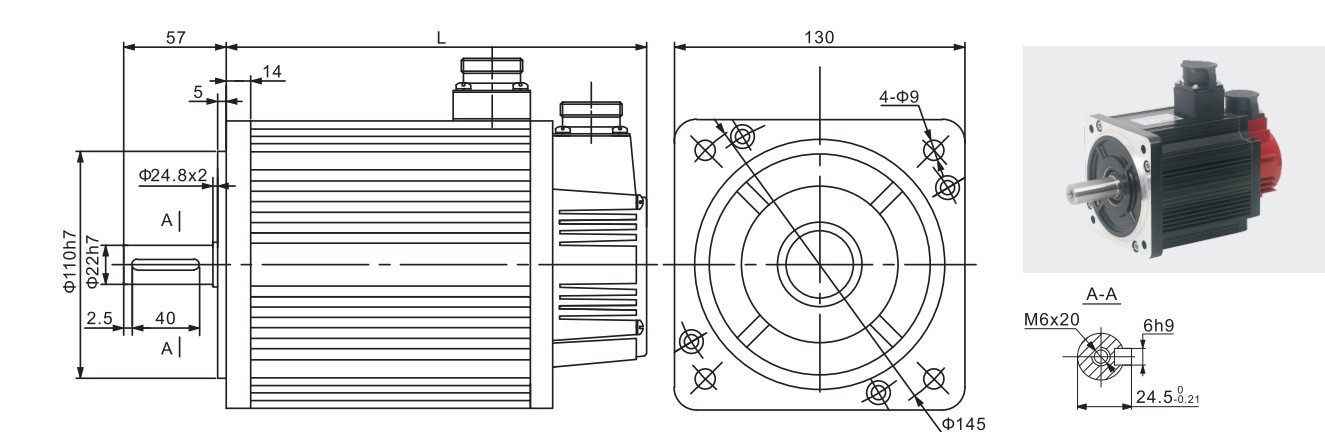
⦿ SPECIFICATIONS/ 技術參數

MOTOR MODEL 電機型號	SH4MN110A-020 FFI2D-01	SH4MN110A-040 DFI2D-01	SH4MN110A-040 FFI2D-01	SH4MN110A-050 FFI2D-01	SH4MN110A-060 DFI2D-01	SH4MN110A-060 FFI2D-01										
RATED POWER(KW) 額定功率	0.6	0.8	1.2	1.5	1.2	1.8										
RATED VOLTAGE(V) 額定綫電壓	220	220	220	220	220	220										
RATED CURRENT(A) 額定綫電流	2.5	3.5	5.0	6.0	4.5	6.0										
RATED SPEED(RPM) 額定轉速	3000	2000	3000	3000	2000	3000										
RATED TORQUE(N.m) 額定力矩	2	4	4	5	6	6										
PEAK TORQUE(N.m) 峰值力矩	6	12	12	15	12	18										
VOLTAGE CONSTANT(V/1000r/min) 反電勢	56	79	54	62	83	60										
TORQUE COEFFICIENT(N.m/A) 力矩系數	0.8	1.14	0.8	0.83	1.3	1.0										
ROTOR INERTIA(KG.M²) 轉子慣量	0.31x10 ⁻³	0.54x10 ⁻³	0.54x10 ⁻³	0.63x10 ⁻³	0.76x10 ⁻³	0.76x10 ⁻³										
LINE-LINE RESISTANCE (Ω) 繞組（綫間）電阻	3.6	2.41	1.09	1.03	1.46	0.81										
LINE-LINE INDUCTANCE (mH) 繞組（綫間）電感	8.32	7.3	3.3	3.43	4.7	2.59										
ELECTRICAL TIME-CONSTANT (ms) 電氣時間常數	2.3	3	3	3.33	3.2	3.2										
WEIGHT (KG) 重量	4.5	6	6	6.8	7.9	7.9										
ENCODER LINE NUMBER(PPR) 編碼器綫數	2500															
INSULATION CLASS 電機絕緣等級	ClassF															
SAFETY CLASS 防護等級	IP65															
ENVIRONMENT 使用環境	TEMPERATURE:-20℃~+40℃ HUMIDITY BELOW 90%RH NO DEWING 環境溫度：-20℃~+40℃ 環境濕度：相對濕度 < 90%（不結霜條件）															
MOTOR WINDING PLUG 電機繞組插座	WINDING LEAD WIRE 繞組引綫	U		V		W		PE								
	PLUG SERIAL NUMBER 插座編號	2		3		4		1								
PHOTOELECTRIC ENCODER SOCKET(15PIN) 光電脈衝編碼器插座（15芯）	SIGNAL WIRE 信號引綫	5V	0V	A+	B+	Z+	A-	B-	Z-	U+	V+	W+	U-	V-	W-	PE
	PLUG SERIAL NUMBER 插座編號	2	3	4	5	6	7	8	9	10	11	12	13	14	15	1
ABSOLUTE ENCODER SOCKET(7PIN) 絕對值編碼器插座（7芯）	SIGNAL WIRE 信號引綫	E-		E+		SD-		0V		SD+		+5V		PE		
	PLUG SERIAL NUMBER 插座編號	2		3		4		5		6		7		1		
RATED TORQUE(N.m) 額定力矩	2		4		5		6									
L WITHOUT BRAKE L不帶抱閘	159		189		204		219									
L WITH PERMANENT MAGNET BRAKE L帶永磁抱閘	215		245		260		275									
L WITH ELECTROMAGNETIC BRAKE L帶電磁抱閘	233		263		278		293									

130N SERIES SERVO MOTORS

130N系列伺服電機

⦿ DIMENSION:UNIT=mm/ 外形圖



⦿ SPECIFICATIONS/ 技術參數

MOTOR MODEL 電機型號	SH4MN130A-040 EFI2D-01	SH4MN130A-050 EFI2D-01	SH4MN130A-060 EFI2D-01	SH4MN130A-077 EFI2D-01	SH4MN130A-100 BFI2D-01											
RATED POWER(KW) 額定功率	1.0	1.3	1.5	2.0	1.0											
RATED VOLTAGE(V) 額定綫電壓	220	220	220	220	220											
RATED CURRENT(A) 額定綫電流	4.0	5.0	6.0	7.5	4.5											
RATED SPEED(RPM) 額定轉速	2500	2500	2500	2500	1000											
RATED TORQUE(N.m) 額定力矩	4	5	6	7.7	10											
PEAK TORQUE(N.m) 峰值力矩	12	15	18	22	20											
VOLTAGE CONSTANT(V/1000r/min) 反電勢	72	68	65	68	140											
TORQUE COEFFICIENT(N.m/A) 力矩系數	1.0	1.0	1.0	1.03	2.2											
ROTOR INERTIA(KG.M²) 轉子慣量	0.85x10 ⁻³	1.06x10 ⁻³	1.26x10 ⁻³	1.53x10 ⁻³	1.94x10 ⁻³											
LINE-LINE RESISTANCE (Ω) 繞組（綫間）電阻	2.76	1.84	1.21	1.01	2.7											
LINE-LINE INDUCTANCE (mH) 繞組（綫間）電感	6.42	4.9	3.87	2.94	8.8											
ELECTRICAL TIME-CONSTANT (ms) 電氣時間常數	2.32	2.66	3.26	2.91	3.26											
WEIGHT (KG) 重量	6.2	6.6	7.4	8.3	10.2											
ENCODER LINE NUMBER(PPR) 編碼器綫數	2500															
INSULATION CLASS 電機絕緣等級	ClassF															
SAFETY CLASS 防護等級	IP65															
ENVIRONMENT 使用環境	TEMPERATURE:~20℃~+40℃ HUMIDITY BELOW 90%RH NO DEWING 環境溫度：-20℃~+40℃ 環境濕度：相對濕度 < 90%（不結霜條件）															
MOTOR WINDING PLUG 電機繞組插座	WINDING LEAD WIRE 繞組引綫	U		V		W		PE								
	PLUG SERIAL NUMBER 插座編號	2		3		4		1								
PHOTOELECTRIC ENCODER SOCKET(15PIN) 光電脈衝編碼器插座（15芯）	SIGNAL WIRE 信號引綫	5V	0V	A+	B+	Z+	A-	B-	Z-	U+	V+	W+	U-	V-	W-	PE
	PLUG SERIAL NUMBER 插座編號	2	3	4	5	6	7	8	9	10	11	12	13	14	15	1
ABSOLUTE ENCODER SOCKET(7PIN) 絕對值編碼器插座（7芯）	SIGNAL WIRE 信號引綫	E-		E+		SD-		0V		SD+		+5V		PE		
	PLUG SERIAL NUMBER 插座編號	2		3		4		5		6		7		1		
		5V	0V	A	B	Z	A-	B-	Z-	U	V	W	U-	V-	W-	PE
		2	3	4	5	6	7	8	9	10	11	12	13	14	15	1

130N系列伺服電機

MOTOR MODEL 電機型號	SH4MN130A-100 CFI2D-01				SH4MN130A-100 EFI2D-01				SH4MN130A-150 CFI2D-01				SH4MN130A-150 EFI2D-01			
RATED POWER(KW) 額定功率	1.5				2.6				2.3				3.8			
RATED VOLTAGE(V) 額定綫電壓	220				220				220				220			
RATED CURRENT(A) 額定綫電流	6.0				10				9.5				13.5			
RATED SPEED(RPM) 額定轉速	1500				2500				1500				2500			
RATED TORQUE(N.m) 額定力矩	10				10				15				15			
PEAK TORQUE(N.m) 峰值力矩	25				25				30				30			
VOLTAGE CONSTANT(V/1000r/min) 反電勢	103				70				114				67			
TORQUE COEFFICIENT(N.m/A) 力矩系数	1.67				1.0				1.58				1.11			
ROTOR INERTIA(KG.M²) 轉子慣量	1.94x10 ⁻³				1.94x10 ⁻³				2.77x10 ⁻³				2.77x10 ⁻³			
LINE-LINE RESISTANCE (Ω) 繞組（綫間）電阻	1.5				0.73				1.1				0.49			
LINE-LINE INDUCTANCE (mH) 繞組（綫間）電感	4.37				2.45				4.45				1.68			
ELECTRICAL TIME-CONSTANT (ms) 電氣時間常数	2.91				3.36				4.05				3.43			
WEIGHT (KG) 重量	10.2				9.8				12.6				11.7			
ENCODER LINE NUMBER(PPR) 編碼器綫數	2500															
INSULATION CLASS 電機絕緣等級	ClassF															
SAFETY CLASS 防護等級	IP65															
ENVIRONMENT 使用環境	TEMPERATURE:-20℃~+40℃ HUMIDITY BELOW 90%RH NO DEWING 環境溫度：-20℃~-40℃ 環境濕度：相對濕度 < 90%（不結霜條件）															
MOTOR WINDING PLUG 電機繞組插座	WINDING LEAD WIRE 繞組引綫	U		V		W		PE								
	PLUG SERIAL NUMBER 插座編號	2		3		4		1								
PHOTOELECTRIC ENCODER SOCKET(15PIN) 光電脉衝編碼器插座（15芯）	SIGNAL WIRE 信號引綫	5V	0V	A+	B+	Z+	A-	B-	Z-	U+	V+	W+	U-	V-	W-	PE
	PLUG SERIAL NUMBER 插座編號	2	3	4	5	6	7	8	9	10	11	12	13	14	15	1
ABSOLUTE ENCODER SOCKET(7PIN) 絕對值編碼器插座（7芯）	SIGNAL WIRE 信號引綫	E-		E+		SD-		0V		SD+		+5V		PE		
	PLUG SERIAL NUMBER 插座編號	2		3		4		5		6		7		1		

RATED TORQUE(N.m) 額定力矩	4	5	6	7.7	10			15	
					1000rpm	1500rpm	2500rpm	1500rpm	2500rpm
L WITHOUT BRAKE L不帶抱閘	166	171	179	192	213	209	241	231	
L WITH PERMANENT MAGNET BRAKE L帶永磁抱閘	236	241	249	262	283	279	311	301	
L WITH ELECTROMAGNETIC BRAKE L帶電磁抱閘	223	228	236	249	294	290	322	312	

150N系列伺服電機

Technical drawing of the motor showing front, side, and detail views with dimensions:

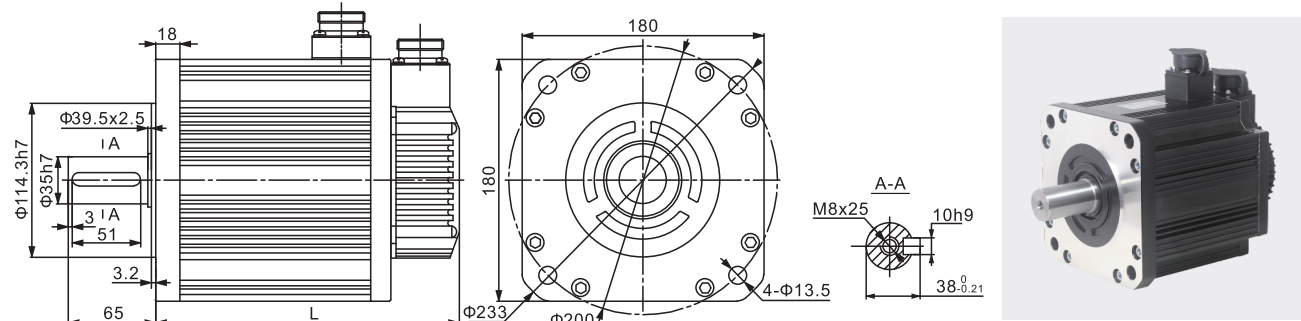
- Front View:** Shows the motor's profile with dimensions: total width 90, mounting flange width 14, mounting hole diameter $\Phi 35 \times 0.5$, total height $\Phi 130 \pm 0.7$, mounting flange thickness 5, and shaft diameter $\Phi 28 \pm 0.7$. The shaft has a length of 45 and a diameter of 4.
- Side View:** Shows the motor's side profile with a total length of 150.
- Detail View (A-A):** Shows the mounting flange with dimensions: outer diameter $\Phi 165$, mounting hole diameter $\Phi 11$ (4 holes), and mounting hole spacing $M8 \times 22$. The flange has a thickness of 8 and a diameter of $31^{+0.21}_0$.

MOTOR MODEL 電機型號		SH4MN150A-150 EF12D-01				SH4MN150A-150 DF12D-01				SH4MN150A-180 DF12D-01				SH4MN150A-230 DF12D-01				SH4MN150A-270 DF12D-01			
RATED POWER(KW) 額定功率		3.8				3.0				3.6				4.7				5.5			
RATED VOLTAGE(V) 額定綫電壓		220				220				220				220				220			
RATED CURRENT(A) 額定綫電流		17				14				17				21				27			
RATED SPEED(RPM) 額定轉速		2500				2000				2000				2000				2000			
RATED TORQUE(N.m) 額定力矩		15				15				18				23				27			
PEAK TORQUE(N.m) 峰值力矩		30				30				36				46				54			
VOLTAGE CONSTANT(V/1000r/min) 反電勢		59				70				71				72				64			
TORQUE COEFFICIENT(N.m/A) 力矩系數		0.88				1.07				1.05				1.09				1.0			
ROTOR INERTIA(KG.M²) 轉子慣量		3.88x10 ⁻³				3.88x10 ⁻³				4.6x10 ⁻³				5.8x10 ⁻³				6.8x10 ⁻³			
LINE-LINE RESISTANCE (Ω) 繞組（綫間）電阻		0.23				0.34				0.255				0.2				0.125			
LINE-LINE INDUCTANCE (mH) 繞組（綫間）電感		1.08				1.55				1.3				1.06				0.7			
ELECTRICAL TIME-CONSTANT (ms) 電氣時間常數		4.7				4.56				5.1				5.3				5.6			
WEIGHT (KG) 重量		15				15				17				20.4				22.7			
ENCODER LINE NUMBER(PPR) 編碼器綫數										2500											
INSULATION CLASS 電機絕緣等級										ClassF											
SAFETY CLASS 防護等級										IP65											
ENVIRONMENT 使用環境										TEMPERATURE:-20℃~+40℃ HUMIDITY BELOW 90%RH NO DEWING											
										環境溫度: -20℃~+40℃ 環境濕度: 相對濕度 < 90% (不結霜條件)											
MOTOR WINDING PLUG 電機繞組插座		WINDING LEAD WIRE 繞組引綫				U				V				W				PE			
		PLUG SERIAL NUMBER 插座編號				2				3				4				1			
INCREMENTAL ENCODER SOCKET(15PIN) 增量編碼器插座（15芯）		SIGNAL WIRE 信號引綫				5V 0V A+ B+ Z+ A- B- Z-				U+ V+ W+ U- V- W-				PE							
		PLUG SERIAL NUMBER 插座編號				2 3 4 5 6 7 8 9 10 11 12 13 14 15				1											
ABSOLUTE ENCODER SOCKET(7PIN) 絕對值編碼器插座（7芯）		SIGNAL WIRE 信號引綫				E- E+ SD-				0V SD+ +5V				PE							
		PLUG SERIAL NUMBER 插座編號				2 3 4 5 6 7				1											
RATED TORQUE(N.m) 額定力矩		15								18				23				27			
2500rpm						2000rpm															
L WITHOUT BRAKE L不帶抱閘		230				230				248				278				302			
L WITH ELECTROMAGNETIC BRAKE L帶電磁抱閘		303				303				321				351				375			

180N SERIES SERVO MOTORS

180N系列伺服電機

◎ DIMENSION:UNIT=mm/ 外形圖



◎ SPECIFICATIONS/ 技術參數

MOTOR MODEL 電機型號	SH4MN180A-172 CF(G)I2D-01				SH4MN180A-190 CF(G)I2D-01				SH4MN180A-215 DF(G)I2D-01				SH4MN180A-270 BF(G)I2D-01				
RATED POWER(KW) 額定功率	2.7				3.0				4.5				2.9				
RATED VOLTAGE(V) 額定線電壓	220	380			220	380			220	380			220	380			
RATED CURRENT(A) 額定線電流	10.5	6.5			12	7.5			16	9.5			12	7.5			
RATED SPEED(RPM) 額定轉速	1500				1500				2000				1000				
RATED TORQUE(N.m) 額定力矩	17.2				19				21.5				27				
PEAK TORQUE(N.m) 峰值力矩	43				47				53				67				
VOLTAGE CONSTANT(V/1000r/min) 反電勢	112	167			97	170			84	140			138	224			
TORQUE COEFFICIENT(N.m/A) 力矩系數	1.64	2.65			1.58	2.5			1.34	2.26			2.25	3.6			
ROTOR INERTIA(KG.M²) 轉子慣量	6.5x10 ⁻³				7.0x10 ⁻³				7.96x10 ⁻³				9.64x10 ⁻³				
LINE-LINE RESISTANCE (Ω) 繞組（ 綫間）電阻	0.7	1.47			0.4	1.23			0.24	0.71			0.48	1.37			
LINE-LINE INDUCTANCE (mH) 繞組（ 綫間）電感	3.5	7.8			2.42	7.3			1.45	4			3.26	8.6			
ELECTRICAL TIME-CONSTANT (ms) 電氣時間常數	5	5.3			6	5.93			6	5.6			6.79	6.27			
WEIGHT (KG) 重量	19.5				20.5				22.2				25.5				
ENCODER LINE NUMBER(PPR) 編碼器綫數	2500																
INSULATION CLASS 電機絕緣等級	ClassF																
SAFETY CLASS 防護等級	IP65																
ENVIRONMENT 使用環境	TEMPERATURE:-20℃~+40℃ HUMIDITY BELOW 90%RH NO DEWING 環境溫度：-20℃~+40℃ 環境濕度：相對濕度 < 90％（不結霜條件）																
MOTOR WINDING PLUG 電機繞組插座	WINDING LEAD WIRE 繞組引綫		U			V			W			PE					
	PLUG SERIAL NUMBER 插座編號		2			3			4			1					
PHOTOELECTRIC ENCODER SOCKET(15PIN) 光電脈衝編碼器插座（ 15芯 ）	SIGNAL WIRE 信號引綫		5V	0V	A+	B+	Z+	A-	B-	Z-	U+	V+	W+	U-	V-	W-	PE
	PLUG SERIAL NUMBER 插座編號		2	3	4	5	6	7	8	9	10	11	12	13	14	15	1
ABSOLUTE ENCODER SOCKET(7PIN) 絕對值編碼器插座（ 7芯 ）	SIGNAL WIRE 信號引綫		E-		E+		SD-		0V		SD+		+5V		PE		
	PLUG SERIAL NUMBER 插座編號		2		3		4		5		6		7		1		

180N SERIES SERVO MOTORS

180N系列伺服電機

◎ SPECIFICATIONS/ 技術參數

MOTOR MODEL 電機型號	SH4MN180A-270 CF(G)I2D-01				SH4MN180A-350 BF(G)I2D-01				SH4MN180A-350 CF(G)I2D-01				SH4MN180A-480 CF(G)I2D-01					
RATED POWER(KW) 額定功率	4.3				3.7				5.5				7.5					
RATED VOLTAGE(V) 額定綫電壓	220	380			220	380			220	380			220	380				
RATED CURRENT(A) 額定綫電流	16	10			16	10			24	12			32	20				
RATED SPEED(RPM) 額定轉速	1500				1000				1500				1500					
RATED TORQUE(N.m) 額定力矩	27				35				35				48					
PEAK TORQUE(N.m) 峰值力矩	67				70				70				96					
VOLTAGE CONSTANT(V/1000r/min) 反電勢	103	172			134	223			90	181			94	156				
TORQUE COEFFICIENT(N.m/A) 力矩系数	1.69	2.7			2.2	3.5			1.45	2.9			1.5	2.4				
ROTOR INERTIA(KG.M²) 轉子慣量	9.64x10 ⁻³				12.25x10 ⁻³				12.25x10 ⁻³				16.72x10 ⁻³					
LINE-LINE RESISTANCE (Ω) 繞組（綫間）電阻	0.28	0.796			0.31	0.93			0.14	0.62			0.104	0.273				
LINE-LINE INDUCTANCE (mH) 繞組（綫間）電感	1.74	4.83			2.11	5.86			1.0	4			0.77	2.14				
ELECTRICAL TIME-CONSTANT (ms) 電氣時間常數	6.2	6			6.8	6.3			7.14	6.45			7.4	7.8				
WEIGHT (KG) 重量	25.5				30.5				30.5				40					
ENCODER LINE NUMBER(PPR) 編碼器綫數					2500													
INSULATION CLASS 電機絕緣等級					ClassF													
SAFETY CLASS 防護等級					IP65													
ENVIRONMENT 使用環境					TEMPERATURE:-20℃~+40℃ 環境溫度：-20℃~+40℃				HUMIDITY BELOW 90%RH NO DEWING 環境濕度：相對濕度<90%（不結霜條件）									
MOTOR WINDING PLUG 電機繞組插座	ABSOLUTE ENCODER MOTOR WINDING LEAD 絕對值編碼器電機繞組引綫				U		V				W				PE			
	PLUG SERIAL NUMBER 插座編號				2		3				4				1			
PHOTOELECTRIC ENCODER SOCKET(15PIN) 光電脉衝編碼器插座（15芯）	SIGNAL WIRE 信號引綫				5V	0V	A+	B+	Z+	A-	B-	Z-	U+	V+	W+	PE		
	PLUG SERIAL NUMBER 插座編號				2	3	4	5	6	7	8	9	10	11	12	13	14	15
ABSOLUTE ENCODER SOCKET(7PIN) 絕對值編碼器插座（7芯）	SIGNAL WIRE 信號引綫				E-		E+		SD-		0V		SD+		+5V		PE	
	PLUG SERIAL NUMBER 插座編號				2		3		4		5		6		7		1	

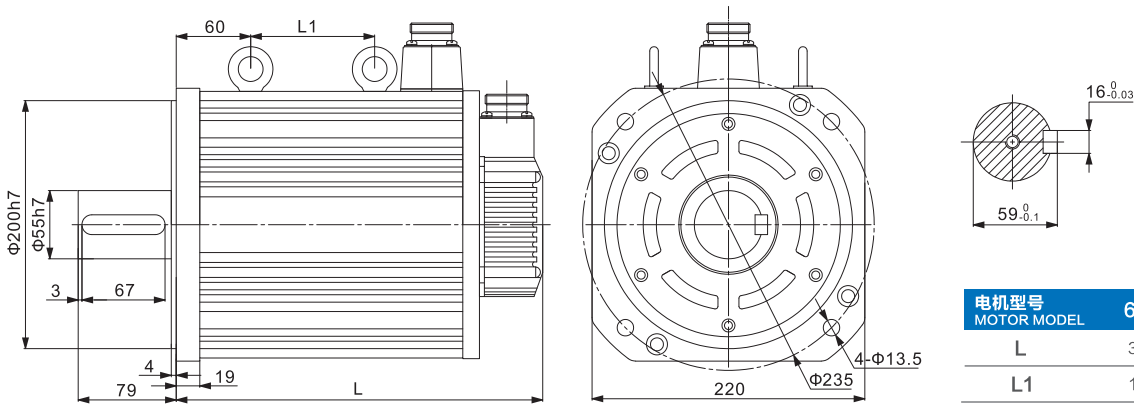
180N系列伺服電機

RATED TORQUE(N.m) 額定力矩	17.2 N.m	19 N.m	21.5 N.m	27 N.m	35 N.m	48 N.m
L WITHOUT BRAKE L不帶抱閘	226	232	243	262	292	346
L WITH PERMANENT MAGNET BRAKE L帶永磁抱閘	308	314	325	344	382	436
L WITH ELECTROMAGNETIC BRAKE L帶電磁抱閘	298	304	315	334	364	418

220N SERIES SERVO MOTORS

220N系列伺服電機

⦿ DIMENSION:UNIT=mm/ 外形圖



电机型号 MOTOR MODEL	67N	95.5N
L	301	363
L1	100	162

⦿ SPECIFICATIONS/ 技術參數

MOTOR MODEL 電機型號	SH4MN220A-670 BFI2D-01										SH4MN220A-955 CFI2D-01																													
RATED POWER(KW) 額定功率	7.0										11																													
RATED VOLTAGE(V) 額定綫電壓	220										220																													
RATED CURRENT(A) 額定綫電流	31.3										67																													
RATED SPEED(RPM) 額定轉速	1000										1500																													
RATED TORQUE(N.m) 額定力矩	67										95.5																													
PEAK TORQUE(N.m) 峰值力矩	150										240																													
VOLTAGE CONSTANT(V/1000r/min) 反電勢	140										95																													
TORQUE COEFFICIENT(N.m/A) 力矩系數	2.1										1.42																													
ROTOR INERTIA(KG.M²) 轉子慣量	177x10 ⁻⁴										248x10 ⁻⁴																													
LINE-LINE RESISTANCE (Ω) 繞組（綫間）電阻	0.133										0.05																													
LINE-LINE INDUCTANCE (mH) 繞組（綫間）電感	3.8										1.2																													
ELECTRICAL TIME-CONSTANT (ms) 電氣時間常數	28.5										24																													
WEIGHT (KG) 重量	50										73																													
ENCODER LINE NUMBER(PPR) 編碼器綫數											2500																													
INSULATION CLASS 電機絕緣等級											ClassF																													
SAFETY CLASS 防護等級											IP65																													
ENVIRONMENT 使用環境	TEMPERATURE:-20℃~+40℃ HUMIDITY BELOW 90%RH NO DEWING 環境溫度：-20℃~-+40℃ 環境濕度：相對濕度 < 90%（不結霜條件）																																							
MOTOR WINDING PLUG 電機繞組插座	ABSOLUTE ENCODER MOTOR WINDING LEAD 絕對值編碼器電機繞組引綫										U			V			W			PE																				
	PLUG SERAIL NUMBER 插座編號										2			3			4			1																				
PHOTOELECTRIC ENCODER SOCKET(15PIN) 光電脈衝編碼器插座（15芯）	SIGNAL WIRE 信號引綫										5V		0V		A		B		Z		A-		B-		Z-		U		V		W		U-		V-		W-		PE	
	PLUG SERIAL NUMBER 插座編號										2		3		4		5		6		7		8		9		10		11		12		13		14		15		1	
ABSOLUTE ENCODER SOCKET(7PIN) 絕對值編碼器插座（7芯）	SIGNAL WIRE 信號引綫										E-			E+			SD-			0V			SD+			+5V			PE											
	PLUG SERIAL NUMBER 插座編號										2			3			4			5			6			7			1											

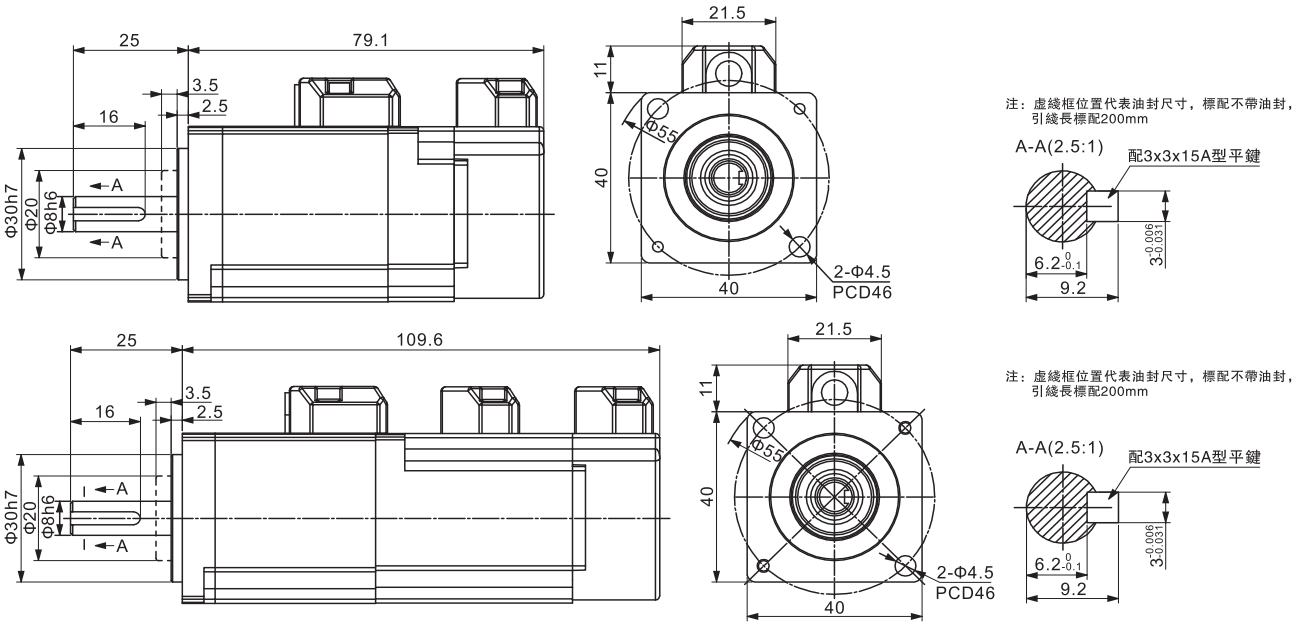
40E SERIES SERVO MOTORS

40E系列伺服電機

⦿ SPECIFICATIONS/ 技術參數

MOTOR MODEL 電機型號	SH4ME040D-P32FFB1D-00	SH4ME040D-P32FFB1D-10
RATED POWER(W) 額定功率	100	100
RATED VOLTAGE(V) 額定綫電壓	220	220
RATED CURRENT(A) 額定綫電流	1.1	1.1
RATED SPEED(RPM) 額定轉速	3000	3000
RATED TORQUE(N.m) 額定力矩	0.318	0.318
PEAK TORQUE(N.m) 峰值力矩	0.95	0.95
VOLTAGE CONSTANT(V/1000r/min) 反電勢	22	22
TORQUE COEFFICIENT(N.m/A) 力矩系數	0.289	0.289
ROTOR INERTIA(KG.M²) 轉子慣量	0.043×10^{-4}	0.052×10^{-4}
LINE-LINE RESISTANCE (Ω) 繞組（綫間）電阻	14.2	14.2
LINE-LINE INDUCTANCE (mH) 繞組（綫間）電感	46	46
ELECTRICAL TIME-CONSTANT (ms) 電氣時間常數	3.23	3.23
RATED VOLTAGE OF BRAKE (V) 抱閘額定電壓	/	24
WEIGHT (KG) 重量	0.55	0.77
MOTOR WINDING PLUG 電機繞組插座	WINDING LEAD WIRE 繞組引綫 AERIAL PLUG SERIAL NUMBER 航插插座編號 AMP PLUG SERIAL NUMBER 安普插座編號	U(紅) U(red) 2 V(黃) V(yellow) 3 W(藍) W(blue) 4 PE 1
INCREMENTAL ENCODER SOCKET(15PIN) 增量編碼器插座（15芯）	WINDING LEAD WIRE 繞組引綫 PLUG SERIAL NUMBER 插座編號	5V 2 0V 3 B+ 4 Z- 5 U+ 6 Z+ 7 U- 8 A+ 9 V+ 10 W+ 11 V- 12 A- 13 B- 14 W- 15 PE 1
ABSOLUTE ENCODER SOCKET(7PIN) 絕對值編碼器插座（7芯）	WINDING LEAD WIRE 繞組引綫 PLUG SERIAL NUMBER 插座編號	E- 2 E+ 3 SD- 4 0V 5 SD+ 6 +5V 7 PE 1

⦿ DIMENSION:UNIT=mm/ 外形圖



⦿ OTHER PARAMETERS/ 其它參數

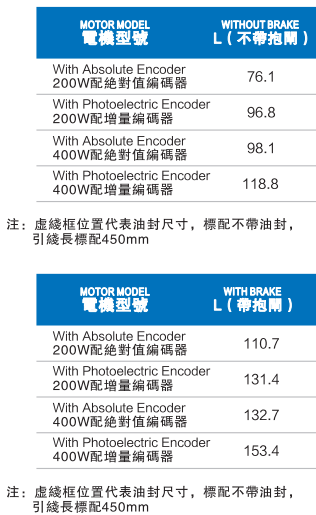
ENVIRONMENT 使用環境	HUMIDITY 相對濕度	INSULATION CLASS 電機絕緣等級	SAFETY CLASS 防護等級	FEEDBACK COMPONENT TYPE 反饋元件類型
-20℃ ~+40℃	Humidity Below 90%rh (no Dewing) 相對濕度 < 90% (不結霜條件)	F	IP65	Photoelectric Encoder/absolute Encoder/rotary Transformer... 光電脈衝編碼器/絕對值編碼器/旋轉變壓器...

60E系列伺服電機

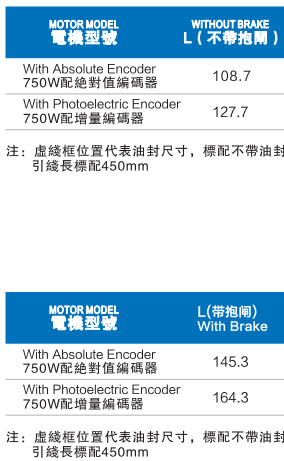
◎ SPECIFICATIONS/ 技術參數

MOTOR MODEL 電機型號		SH4ME080D-024FFB1D-00										SH4ME080D-024FFB1D-10																												
RATED POWER(W) 額定功率		750										750																												
RATED VOLTAGE(V) 額定綫電壓		220										220																												
RATED CURRENT(A) 額定綫電流		5										5																												
RATED SPEED(RPM) 額定轉速		3000										3000																												
RATED TORQUE(N.m) 額定力矩		2.39										2.39																												
PEAK TORQUE(N.m) 峰值力矩		7.2										7.2																												
VOLTAGE CONSTANT(V/1000r/min) 反電勢		28.5										28.5																												
TORQUE COEFFICIENT(N.m/A) 力矩系數		0.48										0.48																												
ROTOR INERTIA(KG.M²) 轉子慣量		1.06x10 ⁻⁴										1.3x10 ⁻⁴																												
LINE-LINE RESISTANCE (Ω) 繞組 (綫間) 電阻		0.92										0.92																												
LINE-LINE INDUCTANCE (mH) 繞組 (綫間) 電感		8.1										8.1																												
ELECTRICAL TIME-CONSTANT (ms) 電氣時間常數		8.8										8.8																												
RATED VOLTAGE OF BRAKE (V) 抱閘額定電壓		/										24																												
WEIGHT (KG) 重量		2.63										3.42																												
MOTOR WINDING PLUG 電機繞組插座		WINDING LEAD WIRE 繞組引綫 AERIAL PLUG SERIAL NUMBER 航插插座編號 AMP PLUG SERIAL NUMBER 安普插座編號										U(紅) U(red) 2					V(黃) V(yellow) 3 2					W(藍) W(blue) 4 3					PE 1 4													
INCREMENTAL ENCODER SOCKET(15PIN) 增量編碼器插座 (15芯)		WINDING LEAD WIRE 繞組引綫 PLUG SERIAL NUMBER 插座編號										5V 2		0V 3		B+ 4		Z- 5		U+ 6		Z+ 7		U- 8		A+ 9		V+ 10		W+ 11		V- 12		A- 13		B- 14		W- 15		PE 1
ABSOLUTE ENCODER SOCKET(7PIN) 絕對值編碼器插座 (7芯)		WINDING LEAD WIRE 繞組引綫 PLUG SERIAL NUMBER 插座編號										E- 2		E+ 3		SD- 4		0V 5		SD+ 6						+5V 7						PE 1								

注：增量電機標配為安普插頭，絕對值電機標配為航空插頭。



注：增量電機標配為安普插頭，絕對值電機標配為航空插頭。



◎ OTHER PARAMETERS/ 其它参数

ENVIRONMENT 使用環境	HUMIDITY 相對濕度	INSULATION CLASS 電機絕緣等級	SAFETY CLASS 防護等級	FEEDBACK COMPONENT TYPE 反饋元件類型
-20℃ ~ +40℃	Humidity Below 90%/rh (no Dewing) 相對濕度 < 90% (不結霜條件)	F	IP65	Photoelectric Encoder/absolute Encoder/rotary Transformer... 光電脈衝編碼器/絕對值編碼器/旋轉變壓器...

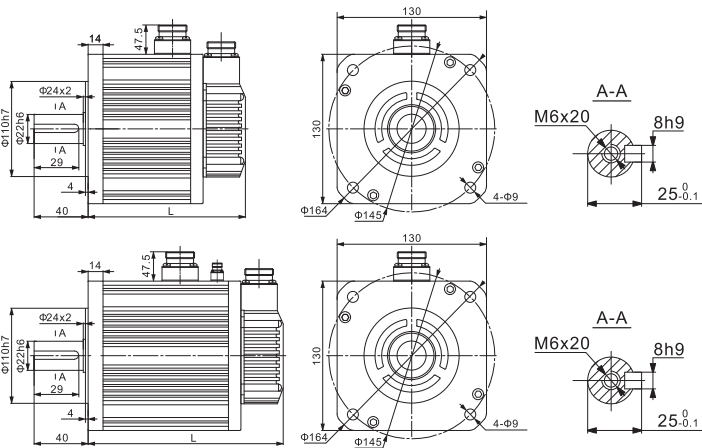
130E SERIES SERVO MOTORS

130E系列伺服電機

⦿ SPECIFICATIONS/ 技術參數

MOTOR MODEL 電機型號	SH4ME130A-048 DFA6D-01	SH4ME130A-064 CFA6D-01	SH4ME130A-096 CFA6D-01	SH4ME130A-096 DFA6D-01	SH4ME130A-119 CFA6D-01	SH4ME130A-159 FFA6D-01											
RATED POWER(KW) 額定功率	1	1	1.5	2	1.9	5											
RATED VOLTAGE(V) 額定綫電壓	220	220	220	220	220	220											
RATED TORQUE(N.m) 額定力矩	4.8	6.4	9.6	9.6	11.9	15.9											
INSTANTANEOUS MAXIMUM TORQUE(N.m) 瞬時最大扭矩	14.4	19.2	28.8	28.8	35.7	47.7											
RATED SPEED(RPM) 額定轉速	2000	1500	1500	2000	1500	3000											
MAXIMUM SPEED(RPM) 最大轉速	3000	2000	2000	3000	2000	4500											
RATED CURRENT(A) 額定綫電流	6	5	9.1	13.8	10.9	27.9											
INSTANTANEOUS MAXIMUM CURRENT(A) 瞬時最大電流	16.9	14.5	26.2	40.0	32	81.6											
ROTOR INERTIA(KG.M²) 轉子慣量	5.0x10 ⁻⁴	7.3x10 ⁻⁴	9.6x10 ⁻⁴	9.6x10 ⁻⁴	11.9x10 ⁻⁴	17.2x10 ⁻⁴											
WITH BRAKE ROTOR INERTIA(KG.M²) 帶抱閘轉子慣量	6.2x10 ⁻⁴	8.5x10 ⁻⁴	10.8x10 ⁻⁴	10.8x10 ⁻⁴	13.1x10 ⁻⁴	18.4x10 ⁻⁴											
ELECTRICAL TIME—CONSTANT (ms) 電氣時間常數	12	12.52	14.8	16.1	12.38	13.33											
TORQUE COEFFICIENT(N.m/A) 力矩系數	0.8	1.28	1.05	0.69	1 09	0.57											
RATED VOLTAGE OF BRAKE(V) 抱閘額定電壓	24																
LINE—LINE RESISTANCE (Ω) 繞組（綫間）電阻	1.5	2.1	0.97	0.4	0.84	0.15											
LINE—LINE INDUCTANCE (mH) 繞組（綫間）電感	18	26.3	14.4	6.45	10.4	2.0											
WEIGHT (KG) 重量	5.16	6.2	7.16	7.16	8.55	9.77											
MOTOR WINDING PLUG 電機繞組插座	WINDING LEAD WIRE 繞組引綫 AERIAL PLUG SERIAL NUMBER 航插插座編號		U 2	V 3	W 4	PE 1											
INCREMENTAL ENCODER SOCKET(15PIN) 增量編碼器插座（15芯）	WINDING LEAD WIRE 繞組引綫 PLUG SERIAL NUMBER 插座編號		5V 2	0V 3	A+ 4	B+ 5	Z+ 6	A— 7	B— 8	Z— 9	U+ 10	V+ 11	W+ 12	U— 13	V— 14	W— 15	PE 1
ABSOLUTE ENCODER SOCKET(7PIN) 絕對值編碼器插座（7芯）	WINDING LEAD WIRE 繞組引綫 PLUG SERIAL NUMBER 插座編號		E— 2	E+ 3		SD— 4	0V 5		SD+ 6	+5V 7		PE 1					

⦿ DIMENSION:UNIT=mm/ 外形圖



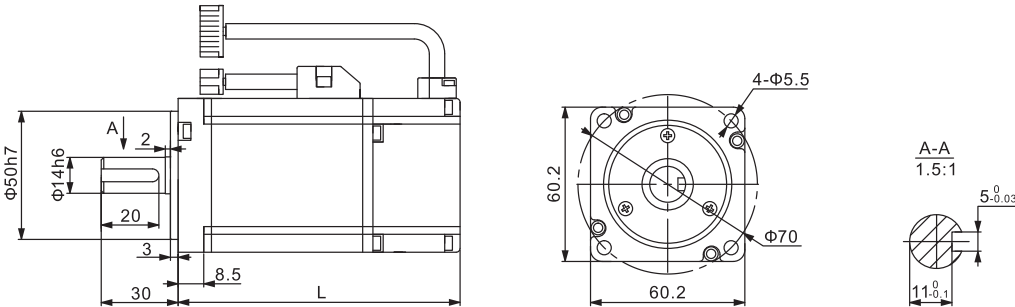
⦿ OTHER PARAMETERS/ 其它參數

ENVIRONMENT 使用環境	HUMIDITY 相對濕度	INSULATION CLASS 電機絕緣等級	SAFETY CLASS 防護等級	FEEDBACK COMPONENT TYPE 反饋元件類型
-20℃ ~ +40℃	Humidity Below 90%rh（no Dewing） 相對濕度 < 90%（不結霜條件）	F	IP65	Photoelectric Encoder/absolute Encoder/rotary Transformer... 光電脈衝編碼器/絕對值編碼器/旋轉變壓器...

60B SERIES SERVO MOTORS

60B系列伺服電機

⦿ DIMENSION:UNIT=mm/ 外形圖



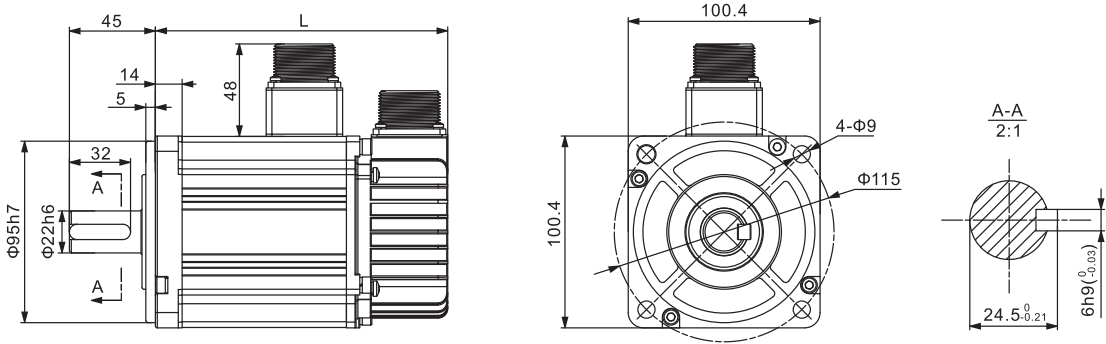
⦿ SPECIFICATIONS/ 技術參數

MOTOR MODEL 電機型號		SH5MB060D-P64FFI2D-00										SH5MB060D-013FFI2D-00							
RATED POWER(W) 額定功率		200										400							
RATED VOLTAGE(V) 額定綫電壓		220										220							
RATED CURRENT(A) 額定綫電流		1.55										2.6							
RATED SPEED(RPM) 額定轉速		3000										3000							
RATED TORQUE(N.m) 額定力矩		0.637										1.27							
PEAK TORQUE(N.m) 峰值力矩		1.91										3.9							
VOLTAGE CONSTANT(V/1000r/min) 反電勢		28										30							
TORQUE COEFFICIENT(N.m/A) 力矩系數		0.41										0.49							
ROTOR INERTIA(KG.M²) 轉子慣量		0.169x10 ⁻⁴										0.277x10 ⁻⁴							
LINE-LINE RESISTANCE (Ω) 繞組（綫間）電阻		5.51										3.06							
LINE-LINE INDUCTANCE (mH) 繞組（綫間）電感		22.48										13.2							
ELECTRICAL TIME-CONSTANT (ms) 電氣時間常數		4.08										4.31							
RATED VOLTAGE OF BRAKE (V) 抱閘額定電壓		24										24							
ENCODER TYPE 編碼器類型		Photoelectric Encoder/absolute Encoder/rotary Transformer... 光電脈衝編碼器/絕對值編碼器/旋轉變壓器...																	
INSULATION CLASS 電機絕緣等級		Class F																	
SAFETY CLASS 防護等級		IP65																	
ENVIRONMENT 使用環境		TEMPERATURE:-20℃~+40℃ HUMIDITY BELOW 90%RH NO DEWING 環境溫度：-20℃~+40℃ 環境濕度：相對濕度 < 90%（不結霜條件）																	
WEIGHT (KG) 重量		1.12										1.5							
MOTOR WINDING PLUG 電機繞組插座		WINDING LEAD WIRE 繞組引綫 AERIAL PLUG SERIAL NUMBER 航插插座編號 AMP PLUG SERIAL NUMBER 安普插座編號		U(紅) U(red) 2 1				V(黃) V(yellow) 3 2				W(藍) W(blue) 4 3				PE 1 4			
INCREMENTAL ENCODER SOCKET(15PIN) 增量編碼器插座（15芯）		WINDING LEAD WIRE 繞組引綫 PLUG SERIAL NUMBER 插座編號		5V 2	0V 3	B+ 4	Z- 5	U+ 6	Z+ 7	U- 8	A+ 9	V+ 10	W+ 11	V- 12	A- 13	B- 14	W- 15	PE 1	
ABSOLUTE ENCODER SOCKET(7PIN) 絕對值編碼器插座（7芯）		WINDING LEAD WIRE 繞組引綫 PLUG SERIAL NUMBER 插座編號		E- 2	E+ 3			SD- 4			0V 5			SD+ 6			+5V 7 PE 1		
L WITHOUT BRAKE L不帶抱閘		111										136.3							
L WITH PERMANENT MAGNET BRAKE L帶永磁抱閘		159										184.3							
L WITH ELECTROMAGNETIC BRAKE L帶電磁抱閘		149										174.3							

100B SERIES SERVO MOTORS

100B系列伺服電機

⦿ DIMENSION:UNIT=mm/ 外形圖



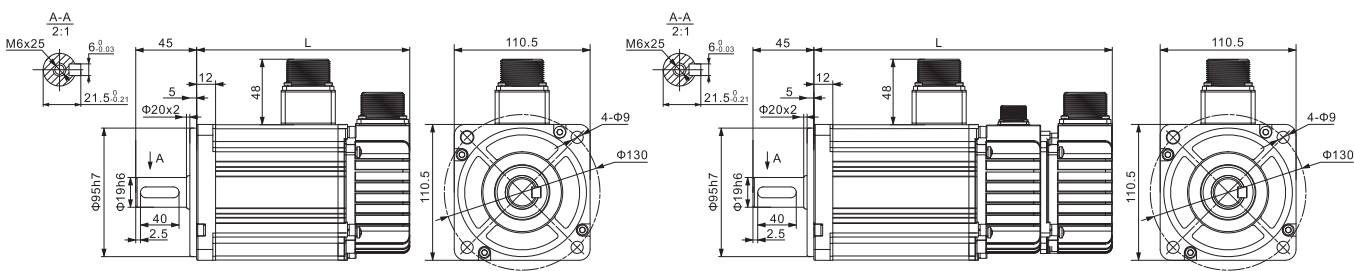
⦿ SPECIFICATIONS/ 技術參數

MOTOR MODEL 電機型號	SH5MB100D-032FFI2D-01	SH5MB100D-064FFI2D-01
RATED POWER(KW) 額定功率	1.0	2.0
RATED VOLTAGE(V) 額定綫電壓	220	220
RATED CURRENT(A) 額定綫電流	5.0	9.9
RATED SPEED(RPM) 額定轉速	3000	3000
RATED TORQUE(N.m) 額定力矩	3.2	6.4
PEAK TORQUE(N.m) 峰值力矩	9.6	19.2
VOLTAGE CONSTANT(V/1000r/min) 反電勢	39.5	39
TORQUE COEFFICIENT(N.m/A) 力矩系數	0.64	0.65
ROTOR INERTIA(KG.M²) 轉子慣量	2.458x10 ⁻⁴	4.422x10 ⁻⁴
LINE-LINE RESISTANCE (Ω) 繞組（綫間）電阻	0.98	0.41
LINE-LINE INDUCTANCE (mH) 繞組（綫間）電感	8.91	3.92
ELECTRICAL TIME-CONSTANT (ms) 電氣時間常數	9.09	9.56
RATED VOLTAGE OF BRAKE (V) 抱開額定電壓	24	24
ENCODER TYPE 編碼器類型	Photoelectric Encoder/absolute Encoder/rotary Transformer... 光電脈衝編碼器/絕對值編碼器/旋轉變壓器...	
INSULATION CLASS 電機絕緣等級	Class F	
SAFETY CLASS 防護等級	IP65	
ENVIRONMENT 使用環境	TEMPERATURE:-20℃~+40℃ HUMIDITY BELOW 90%RH NO DEWING 環境溫度：-20℃~+40℃ 環境濕度：相對濕度<90%（不結霜條件）	
WEIGHT (KG) 重量	4.04	7.12
MOTOR WINDING PLUG 電機繞組插座	WINDING LEAD WIRE 繞組引綫 AERIAL PLUG SERIAL NUMBER 航插插座編號	U(紅) U(red) 2 V(黃) V(yellow) 3 W(藍) W(blue) 4 PE 1
INCREMENTAL ENCODER SOCKET(15PIN) 增量編碼器插座（15芯）	WINDING LEAD WIRE 繞組引綫 PLUG SERIAL NUMBER 插座編號	5V 2 0V 3 A+ 4 B+ 5 Z+ 6 A- 7 B- 8 Z- 9 U+ 10 V+ 11 W+ 12 U- 13 V- 14 W- 15 PE 1
ABSOLUTE ENCODER SOCKET(7PIN) 絕對值編碼器插座（7芯）	WINDING LEAD WIRE 繞組引綫 PLUG SERIAL NUMBER 插座編號	E- 2 E+ 3 SD- 4 0V 5 SD+ 6 +5V 7 PE 1
L WITHOUT BRAKE L不帶抱開	153	198
L WITH BRAKE L帶抱開	194	239

110B SERIES SERVO MOTORS

110B系列伺服電機

⦿ DIMENSION:UNIT=mm/ 外形圖



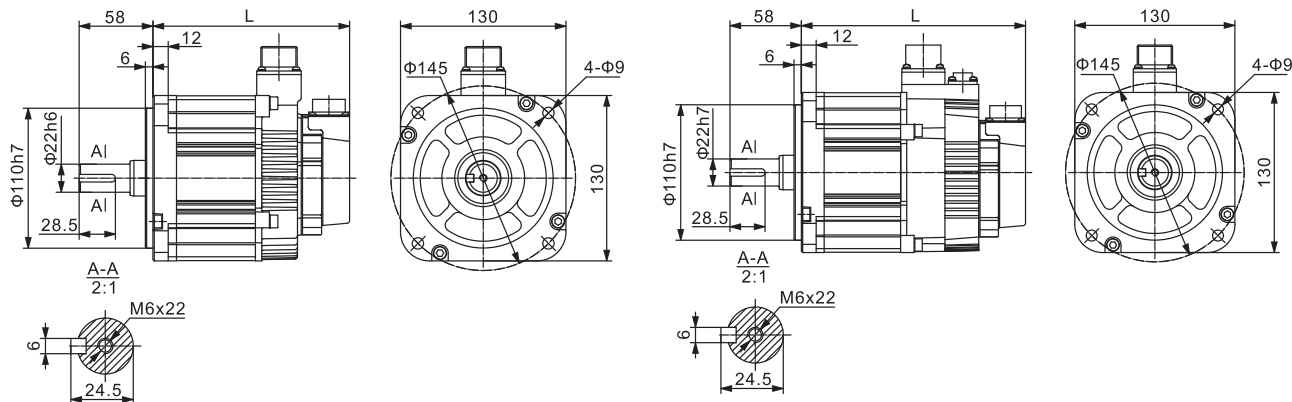
⦿ SPECIFICATIONS/ 技術參數

MOTOR MODEL 電機型號	SH5MB110A-020 DFI2D-01	SH5MB110A-040 DFI2D-01	SH5MB110A-050 DFI2D-01	SH5MB110A-060 DFI2D-01
RATED POWER(KW) 額定功率	0.4	0.8	1.0	1.2
RATED VOLTAGE(V) 額定綫電壓	220	220	220	220
RATED CURRENT(A) 額定綫電流	2.5	5	6	7
RATED SPEED(RPM) 額定轉速	2000	2000	2000	2000
RATED TORQUE(N.m) 額定力矩	2	4	5	6
PEAK TORQUE(N.m) 峰值力矩	6	12	15	18
VOLTAGE CONSTANT(V/1000r/min) 反電勢	58	58	59	60
TORQUE COEFFICIENT(N.m/A) 力矩系數	0.8	0.8	0.83	0.86
ROTOR INERTIA(KG.M²) 轉子慣量	0.31x10 ⁻³	0.54x10 ⁻³	0.63x10 ⁻³	0.76x10 ⁻³
LINE-LINE RESISTANCE (Ω) 繞組（綫間）電阻	3.1	1.06	0.79	0.66
LINE-LINE INDUCTANCE (mH) 繞組（綫間）電感	6.99	3.5	2.88	2.48
ELECTRICAL TIME-CONSTANT (ms) 電氣時間常數	2.25	3.3	3.65	3.76
MAXIMUM SPEED(RPM) 最大轉速	3000	3000	3000	3000
ENCODER TYPE 編碼器類型	Photoelectric Encoder/absolute Encoder/rotary Transformer... 光電脈衝編碼器/絕對值編碼器/旋轉變壓器...			
INSULATION CLASS 電機絕緣等級	Class F			
SAFETY CLASS 防護等級	IP65			
ENVIRONMENT 使用環境	TEMPERATURE:-20℃~+40℃ HUMIDITY BELOW 90%RH NO DEWING 環境溫度：-20℃~+40℃ 環境濕度：相對濕度<90%（不結霜條件）			
WEIGHT (KG) 重量	4.5	6	6.8	7.9
MOTOR WINDING PLUG 電機繞組插座	WINDING LEAD WIRE 繞組引綫 AERIAL PLUG SERIAL NUMBER 航插插座編號	U(紅) U(red) 2 V(黃) V(yellow) 3 W(藍) W(blue) 4 PE 1		
INCREMENTAL ENCODER SOCKET(15PIN) 增量編碼器插座（15芯）	WINDING LEAD WIRE 繞組引綫 PLUG SERIAL NUMBER 插座編號	5V 2 0V 3 A+ 4 B+ 5 Z+ 6 A- 7 B- 8 Z- 9 U+ 10 V+ 11 W+ 12 U- 13 V- 14 W- 15 PE 1		
ABSOLUTE ENCODER SOCKET(7PIN) 絕對值編碼器插座（7芯）	WINDING LEAD WIRE 繞組引綫 PLUG SERIAL NUMBER 插座編號	E- 2 E+ 3 SD- 4 0V 5 SD+ 6 +5V 7 PE 1		
L WITHOUT BRAKE L不帶抱開	158	188	203	218
L WITH BRAKE L帶抱開	192	222	237	252

130B SERIES SERVO MOTORS

130B系列伺服電機

◎ DIMENSION:UNIT=mm/ 外形圖



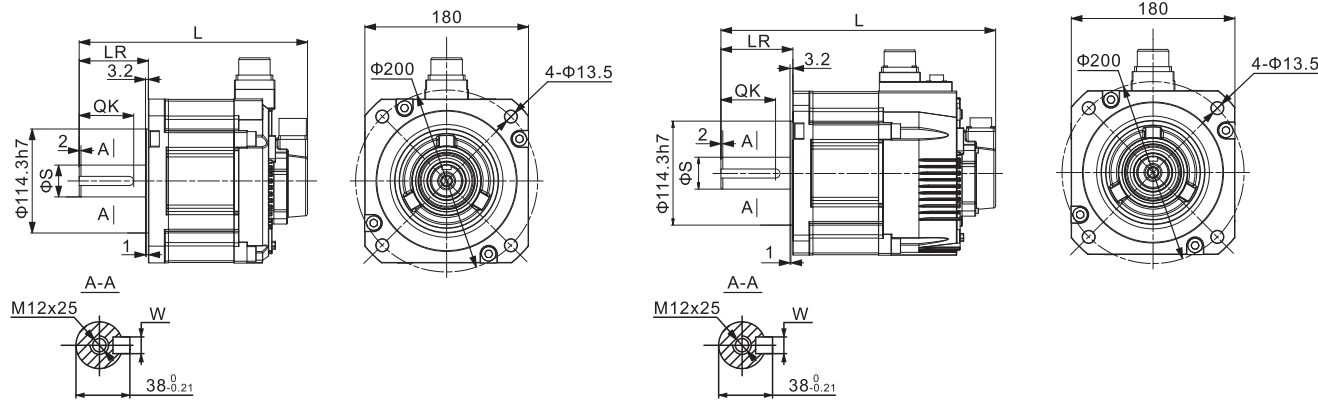
◎ SPECIFICATIONS/ 技術參數

电机型号 MOTOR MODEL		SH5MB130A-054CFI2D-01					SH5MB130A-083CFI2D-01					SH5MB130A-115CFI2D-01																							
RATED POWER(KW) 額定功率		0.85					1.3					1.8																							
RATED VOLTAGE(V) 額定綫電壓		220					220					220																							
RATED CURRENT(A) 額定綫電流		6.9					10.7					15																							
RATED SPEED(RPM) 額定轉速		1500					1500					1500																							
MAXIMUM SPEED(RPM) 最大轉速		3000					3000					3000																							
RATED TORQUE(N.m) 額定力矩		5.39					8.34					11.5																							
PEAK TORQUE(N.m) 峰值力矩		14.2					23.3					28.7																							
VOLTAGE CONSTANT(V/1000r/min) 反電勢		50.2					52					52.2																							
TORQUE COEFFICIENT(N.m/A) 力矩系數		0.78					0.78					0.76																							
ROTOR INERTIA(KG.M²) 轉子慣量		13.9 x10 ⁻⁴					19.9 x10 ⁻⁴					26 x10 ⁻⁴																							
LINE-LINE RESISTANCE (Ω) 繞組（綫間）電阻		0.96					0.54					0.4																							
LINE-LINE INDUCTANCE (mH) 繞組（綫間）電感		12.32					8.5					6.2																							
ELECTRICAL TIME-CONSTANT (ms) 電氣時間常數		11.6					15.6					14																							
RATED VOLTAGE OF BRAKE (V) 抱閘額定電壓		24					24					24																							
ENCODER TYPE 編碼器類型		Photoelectric Encoder/absolute Encoder/rotary Transformer... 光電脈衝編碼器/絕對值編碼器/旋轉變壓器...																																	
INSULATION CLASS 電機絕緣等級		Class F																																	
SAFETY CLASS 防護等級		IP65																																	
ENVIRONMENT 使用環境		TEMPERATURE: -20℃~+40℃ HUMIDITY BELOW 90%RH NO DEWING 環境溫度: -20℃~+40℃ 環境濕度: 相對濕度 <90% (不結霜條件)																																	
WEIGHT (KG) 重量		5.5					7.1					8.4																							
MOTOR WINDING PLUG 電機繞組插座		WINDING LEAD WIRE 繞組引綫 AERIAL PLUG SERIAL NUMBER 航插插座編號					U(紅) U(red) A					V(黃) V(yellow) B					W(藍) W(blue) C					PE D													
INCREMENTAL ENCODER SOCKET(15PIN) 增量編碼器插座（15芯）		WINDING LEAD WIRE 繞組引綫 PLUG SERIAL NUMBER 插座編號					5V 2		0V 3		A+ 4		B+ 5		Z+ 6		A- 7		B- 8		Z- 9		U+ 10		V+ 11		W+ 12		U- 13		V- 14		W- 15		PE 1
ABSOLUTE ENCODER SOCKET(7PIN) 絕對值編碼器插座（7芯）		WINDING LEAD WIRE 繞組引綫 PLUG SERIAL NUMBER 插座編號					E- 2		E+ 3		SD- 4		0V 5		SD+ 6																		PE 1		
L WITHOUT BRAKE L不帶抱閘		145					160					178																							
L WITH BRAKE L帶抱閘		178					193					211																							

180B SERIES SERVO MOTORS

180B系列伺服電機

◎ DIMENSION:UNIT=mm/ 外形圖



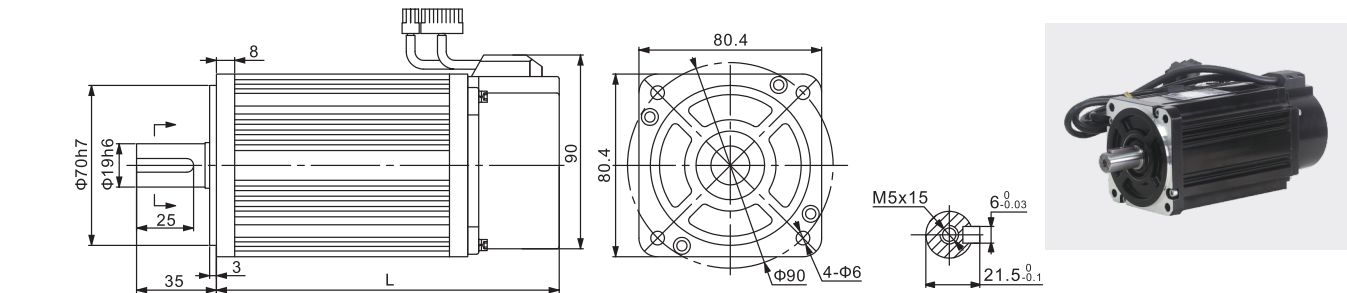
◎ SPECIFICATIONS/ 技術參數

电机型号 MOTOR MODEL		SH5MB180A-186 CGI2D-01	SH5MB180A-284 CGI2D-01	SH5MB180A-350 CGI2D-01	SH5MB180A-480 CGI2D-01											
RATED POWER(KW) 額定功率		2.9	4.4	5.5	7.5											
RATED VOLTAGE(V) 額定綫電壓		380	380	380	380											
RATED CURRENT(A) 額定綫電流		10.0	12.8	14	23											
RATED SPEED(RPM) 額定轉速		1500	1500	1500	1500											
RATED TORQUE(N.m) 額定力矩		18.6	28.4	35	48											
PEAK TORQUE(N.m) 峰值力矩		54	71	87.5	96											
VOLTAGE CONSTANT(V/1000r/min) 反電勢		137.5	153	172	170											
TORQUE COEFFICIENT(N.m/A) 力矩系數		1.86	2.22	2.50	2.09											
ROTOR INERTIA(KG.M²) 轉子慣量		44 x10 ⁻³	66 x10 ⁻³	102x10 ⁻³	146x10 ⁻³											
LINE-LINE RESISTANCE (Ω) 繞組（綫間）電阻		1.06	0.84	0.59	0.38											
LINE-LINE INDUCTANCE (mH) 繞組（綫間）電感		15.2	13.9	10.9	6.7											
ELECTRICAL TIME-CONSTANT (ms) 電氣時間常數		14.3	16.5	18.5	17.6											
MAXIMUM SPEED(RPM) 最大轉速		2500	2000	2000	2000											
ENCODER TYPE 編碼器類型		Photoelectric Encoder/absolute Encoder/rotary Transformer... 光電脈衝編碼器/絕對值編碼器/旋轉變壓器...														
INSULATION CLASS 電機絕緣等級		Class F														
SAFETY CLASS 防護等級		IP65														
ENVIRONMENT 使用環境		TEMPERATURE:-20℃~+40℃ HUMIDITY BELOW 90%RH NO DEWING 環境溫度：-20℃~-40℃ 環境濕度：相對濕度<90%（不結霜條件）														
WEIGHT (KG) 重量		13.0	17.0	21.0	29.0											
MOTOR WINDING PLUG 電機繞組插座	WINDING LEAD WIRE 繞組引綫 AERIAL PLUG SERIAL NUMBER 航插插座編號	U(紅) U(red) A	V(黃) V(yellow) B	W(藍) W(blue) C	PE D											
INCREMENTAL ENCODER SOCKET(15PIN) 增量編碼器插座（15芯）	WINDING LEAD WIRE 繞組引綫 PLUG SERIAL NUMBER 插座編號	5V 2	0V 3	A+ 4	B+ 5	Z+ 6	A- 7	B- 8	Z- 9	U+ 10	V+ 11	W+ 12	U- 13	V- 14	W- 15	PE 1
ABSOLUTE ENCODER SOCKET(7PIN) 絕對值編碼器插座（7芯）	WINDING LEAD WIRE 繞組引綫 PLUG SERIAL NUMBER 插座編號	E- 2	E+ 3	SD- 4	0V 5	SD+ 6	+5V 7				PE 1					
SHAFT EXTENSION 軸伸 LR		79	79	113	113											
SHAFT DIAMETER 軸直徑 S		35(+0.01~0)	35(+0.01~0)	42(0~-0.016)	42(0~-0.016)											
KEY LENGTH 鍵長度 QK		60	60	90	90											
KEY WIDTH 鍵寬度 W		10	10	12	12											
L WITHOUT BRAKE L不帶抱閘		176	200	237	283											
L WITH BRAKE L帶抱閘		224	248	285	331											

80A SERIES SERVO MOTORS

80A系列伺服電機

⦿ DIMENSION:UNIT=mm/ 外形圖



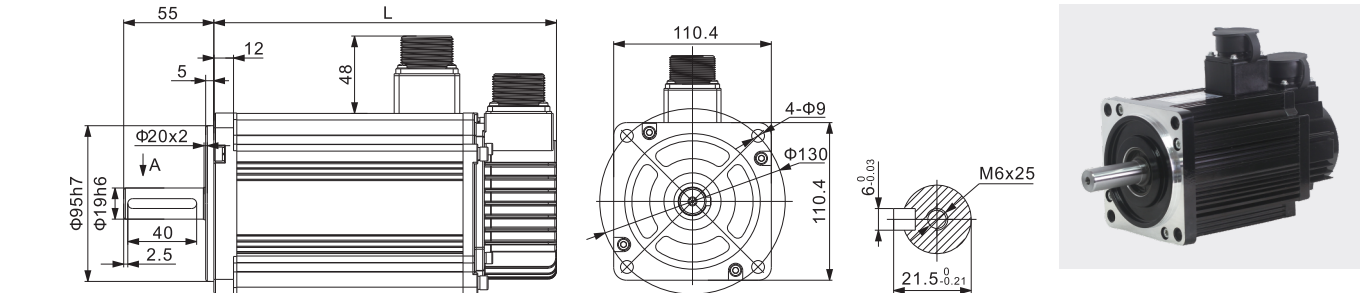
⦿ SPECIFICATIONS/ 技術參數

MOTOR MODEL 電機型號		SH4MA080A-024FFI2D-01															
RATED POWER(KW) 額定功率		0.75															
RATED VOLTAGE(V) 額定綫電壓		220															
RATED CURRENT(A) 額定綫電流		3															
RATED SPEED(RPM) 額定轉速		3000															
RATED TORQUE(N.m) 額定力矩		2.39															
PEAK TORQUE(N.m) 峰值力矩		7.1															
PEAK CURRENT(A) 峰值電流		9															
VOLTAGE CONSTANT(V/1000r/min) 反電勢		46															
TORQUE COEFFICIENT(N.m/A) 力矩系數		0.8															
ROTOR INERTIA(KG.M²) 轉子慣量		0.974x10 ⁻⁴															
LINE-LINE RESISTANCE (Ω) 繞組（綫間）電阻		2.37															
LINE-LINE INDUCTANCE (mH) 繞組（綫間）電感		16.5															
ELECTRICAL TIME--CONSTANT (ms) 電氣時間常數		6.96															
WEIGHT (KG) 重量		2.9															
ENCODER LINE NUMBER(PPR) 編碼器綫數		2500															
INSULATION CLASS 電機絕緣等級		ClassF															
SAFETY CLASS 防護等級		IP65															
ENVIRONMENT 使用環境		TEMPERATURE:-20℃~-+40℃ HUMIDITY BELOW 90%RH NO DEWING 環境溫度：-20℃~-+40℃ 環境濕度：相對濕度 < 90%（不結霜條件）															
MOTOR WINDING PLUG 電機繞組插座	INCREMENTAL ENCODER MOTOR WINDING LEAD 增量編碼器電機繞組引綫	U(紅) U(red)		V(黃) V(yellow)		W(藍) W(blue)		PE(黃綠) PE(yellow&green)									
	ABSOLUTE ENCODER MOTOR WINDING LEAD 絕對值編碼器電機繞組引綫	PE(黃綠) PE(yellow&green)		U(紅) U(red)		V(藍) V(blue)		W(黃) W(yellow)									
	PLUG SERIAL NUMBER 插座編號	1		2		3		4									
INCREMENTAL ENCODER SOCKET(15PIN) 增量編碼器插座（15芯）	SIGNAL WIRE 信號引綫	5V	0V	B	Z-	U	Z	U-	A	V	W	V-	A-	B-	W-	PE	
	PLUG SERIAL NUMBER 插座編號	2	3	4	5	6	7	8	9	10	11	12	13	14	15	1	
ABSOLUTE ENCODER SOCKET(7PIN) 絕對值編碼器插座（7芯）	SIGNAL WIRE 信號引綫	E-		E+		SD-		0V		SD+		+5V		PE			
	PLUG SERIAL NUMBER 插座編號	2		3		4		5		6		7		1			
L WITHOUT BRAKE L不帶抱閘		151															
L WITH PERMANENT MAGNET BRAKE L帶永磁抱閘		205															
L WITH ELECTROMAGNETIC BRAKE L帶電磁抱閘		191															

110A SERIES SERVO MOTORS

110A系列伺服電機

⦿ DIMENSION:UNIT=mm/ 外形圖



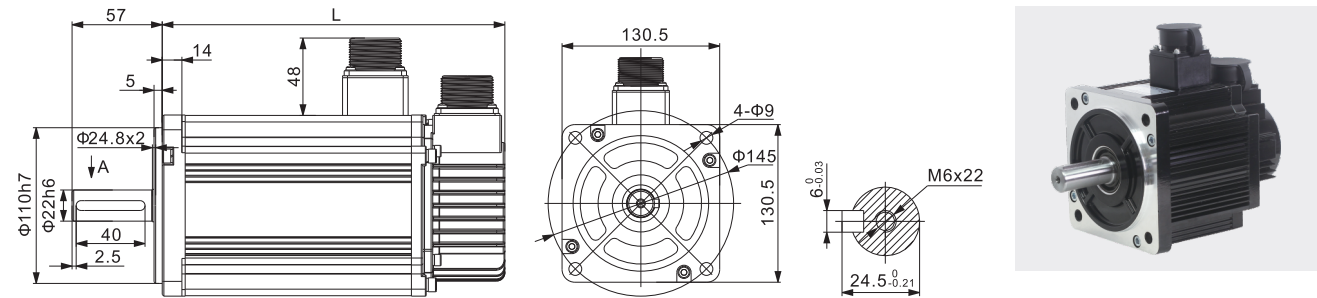
⦿ SPECIFICATIONS/ 技術參數

MOTOR MODEL 電機型號		SH4MA110A-020 FFI2D-01		SH4MA110A-040 FFI2D-01		SH4MA110A-050 FFI2D-01		SH4MA110A-060 FFI2D-01		SH4MA110A-100 CFI2D-01								
RATED POWER(KW) 額定功率		0.6		1.2		1.5		1.8		1.5								
RATED VOLTAGE(V) 額定綫電壓		220		220		220		220		220								
RATED CURRENT(A) 額定綫電流		2.7		5.1		6.6		7.8		6.3								
RATED SPEED(RPM) 額定轉速		3000		3000		3000		3000		1500								
RATED TORQUE(N.m) 額定力矩		2.0		4.0		5.0		6.0		10.0								
PEAK TORQUE(N.m) 峰值力矩		6.0		12.0		15.0		18.0		30.0								
VOLTAGE CONSTANT(V/1000r/min) 反電勢		42.7		44.2		44.5		45.3		90								
TORQUE COEFFICIENT(N.m/A) 力矩系數		0.74		0.78		0.76		0.77		1.59								
ROTOR INERTIA(KG.M²) 轉子慣量		0.156x10 ⁻³		0.278x10 ⁻³		0.339x10 ⁻³		0.400x10 ⁻³		0.644x10 ⁻³								
LINE-LINE RESISTANCE (Ω) 繞組（ 綫間 ）電阻		2.10		0.83		0.62		0.48		1.14								
LINE-LINE INDUCTANCE (mH) 繞組（ 綫間 ）電感		19.76		9.34		7.26		5.76		13.70								
ELECTRICAL TIME-CONSTANT (ms) 電氣時間常數		9.41		11.25		11,71		12		12.1								
WEIGHT (KG) 重量		4.04		5.77		6.63		7.49		10.9								
ENCODER LINE NUMBER(PPR) 編碼器綫數						2500												
INSULATION CLASS 電機絕緣等級						ClassF												
SAFETY CLASS 防護等級						IP65												
ENVIRONMENT 使用環境						TEMPERATURE:~20℃~+40℃ HUMIDITY BELOW 90%RH NO DEWING 環境溫度：-20℃~+40℃ 環境濕度：相對濕度 < 90%（ 不結霜條件 ）												
MOTOR WINDING PLUG 電機繞組插座		WINDING LEAD WIRE 繞組引綫 PLUG SERIAL NUMBER 插座編號		U(紅) U(red) 2		V(黃) V(yellow) 3		W(藍) W(blue) 4		PE(黃綠) PE(yellow&green) 1								
INCREMENTAL ENCODER SOCKET(15PIN) 增量編碼器插座（ 15芯 ）		SIGNAL WIRE 信號引綫 PLUG SERIAL NUMBER 插座編號		5V 2	0V 3	A+ 4	B+ 5	Z+ 6	A- 7	B- 8	Z- 9	U+ 10	V+ 11	W+ 12	U- 13	V- 14	W- 15	PE 1
ABSOLUTE ENCODER SOCKET(7PIN) 絕對值編碼器插座（ 7芯 ）		SIGNAL WIRE 信號引綫 PLUG SERIAL NUMBER 插座編號		E- 2	E+ 3	SD- 4		0V 5		SD+ 6		+5V 7		PE 1				
L WITHOUT BRAKE L不帶抱閘		149		179		194		209		269								
L WITH BRAKE L帶抱閘		183		213		228		243		303								

130A SERIES SERVO MOTORS

130A系列伺服電機

◎ DIMENSION:UNIT=mm/ 外形圖



◎ SPECIFICATIONS/ 技術參數

MOTOR MODEL 電機型號	SH4MA130A-040 EF12D-01	SH4MA130A-050 EF12D-01	SH4MA130A-060 EF12D-01	SH4MA130A-077 DF12D-01	SH4MA130A-100 CF12D-01	SH4MA130A-150 CF12D-01	SH4MA130A-150 EF12D-01									
RATED POWER(KW) 額定功率	1.0	1.3	1.5	1.6	1.5	2.3	3.8									
RATED VOLTAGE(V) 額定電壓	220	220	220	220	220	220	220									
RATED CURRENT(A) 額定電流	4.5	5.3	5.9	7.5	6.7	9.4	15.1									
RATED SPEED(RPM) 額定轉速	2500	2500	2500	2000	1500	1500	2500									
RATED TORQUE(N.m) 額定力矩	4.0	5.0	6.0	7.7	10.0	15.0	15.0									
PEAK TORQUE(N.m) 峰值力矩	12.0	15.0	18.0	23.1	25.0	30.0	30.0									
VOLTAGE CONSTANT(V/1000r/min) 反電勢	53.4	58.2	59.3	57.9	91.2	94.9	58.3									
TORQUE COEFFICIENT(N.m/A) 力矩系數	0.89	0.94	1.02	1.03	1.49	1.60	0.99									
ROTOR INERTIA(KG.M²) 轉子慣量	0.74×10 ⁻³	0.83×10 ⁻³	0.97×10 ⁻³	1.20×10 ⁻³	1.64×10 ⁻³	2.38×10 ⁻³	2.38×10 ⁻³									
LINE-LINE RESISTANCE (Ω) 繞組（ 繞間 ）電阻	1.17	1.02	0.85	0.64	1.01	0.73	0.28									
LINE-LINE INDUCTANCE (mH) 繞組（ 繞間 ）電感	13.4	11.87	10.21	7.8	12.48	9.23	3.87									
ELECTRICAL TIME-CONSTANT (ms) 電氣時間常數	11.5	11.6	12	12.2	12.3	12.6	13.8									
WEIGHT (KG) 重量	6	6.4	7.1	8.1	10.2	13.7	13.7									
ENCODER LINE NUMBER(PPR) 編碼器綫數	2500															
INSULATION CLASS 電機絕緣等級	ClassF															
SAFETY CLASS 防護等級	IP65															
ENVIRONMENT 使用環境	TEMPERATURE:~20℃~+40℃ HUMIDITY BELOW 90%RH NO DEWING 環境溫度：-20℃~+40℃ 環境濕度：相對濕度 < 90%（ 不結霜條件）															
MOTOR WINDING PLUG 電機繞組插座	WINDING LEAD WIRE 繞組引綫 PLUG SERIAL NUMBER 插座編號			U(紅) U(red) 2	V(黃) V(yellow) 3		W(藍) W(blue) 4	PE(黃綠) PE(yellow&green) 1								
INCREMENTAL ENCODER SOCKET(15PIN) 增量編碼器插座（ 15芯 ）	SIGNAL WIRE 信號引綫 PLUG SERIAL NUMBER 插座編號	5V 2	0V 3	A+ 4	B+ 5	Z+ 6	A- 7	B- 8	Z- 9	U+ 10	V+ 11	W+ 12	U- 13	V- 14	W- 15	PE 1
ABSOLUTE ENCODER SOCKET(7PIN) 絕對值編碼器插座（ 7芯 ）	SIGNAL WIRE 信號引綫 PLUG SERIAL NUMBER 插座編號	E- 2		E+ 3		SD- 4		0V 5		SD+ 6		+5V 7		PE 1		
L WITHOUT BRAKE L不帶抱閘	156	161	169		182		207		249		249					
L WITH BRAKE L帶抱閘	207	212	220		233		258		300		300					

SERVO DRIVER

伺服驅動器



共同引領世界
Drive the world together

➤ SERVO DRIVER 伺服驅動器



DH

-

13i

C

30

L

W

M2

Z

1

2

3

4

5

6

7

8

1	Serial number 系列號	DH: Standard generalized servo 標準型通用伺服		
2	Feedback devices 反饋器件	1000: 2500C/T	13i: 17bit	23i: 23bit
		R: Rotary transformer 旋變		

PRODUCT DESCRIPTION

產品簡介

Since the early 1980s, AC servo technology is becoming more mature, and the performance is continually improving. Now it is widely used in numerically-controlled machine tool, printing and packing machinery, textile machinery, automatic line and other field. DH series is a new generation and self-developed ac servo driver. We are mainly adopting the newest 32-bit DSP as the core remote computing unit, using the complex programmable device EPLD and mitsubishi power module. Advantages: high integration, small volume, fast response, perfect protection and high reliability.

交流伺服技術自八十年代初發展至今，技術日益成熟，性能不斷提高。現廣泛應用於數控機床，印刷包裝機械，紡織機械，自動化生產綫等領域，DH系列交流伺服是本公司自主研發的新一代交流伺服驅動器，主要採用最新的32位DSP作為核心運算單元，並採用了複雜可編程器件EPLD三菱智能功率模塊，具有集成度高，體積小，響應速度快，保護完善，可靠性高等一系列優點。

SERVO DRIVER SPECIFICATION

伺服驅動器規格

Model 型號		DH1000	
Input voltage 輸入電源		Three-phase 220V 三相AC220V -15%~+10% 50/60Hz	
Working environment 使用環境	Temperature 溫度	Working: 0~40℃ 工作：0~40℃ Storage: -40℃~50℃ 貯藏：-40℃~50℃	
	Humidity 濕度	40%~80%(no dewing) 40%~80%（無結露）	
	Atmospheric pressure 大氣壓强	86~106kPa	
Control method 控制方法		Position control , Speed control , Torque control 位置控制，速度控制，轉矩控制	
Regenerative braking 再生制動		Built-in 內置	
Features 特性	Velocity frequency response 速度頻率響應	≥500Hz	
	Speed fluctuation ratio 速度波動率	< ± 0.03（負載0~100%）； < ± 0.02（電源-15%~+10%）	
	Speed ratio 調速比	< ± 0. 03(load 0~100%)； < ± 0. 02(power -15%~+10%)	
	Pulse frequency 脉衝頻率	1:5000	
Control input 控制輸入		1.Servo save. 2.Alarm clear 3.CCW driving ban 4.CW driving ban 5.Deviation counter reset / speed selection 1 / zero speed clamp 6.Command pulse ban / speed selection 2 7.CCW torque limit 8.CW torque limit 1.伺服使能 2.報警清除 3.CCW驅動禁止 4.CW驅動禁止 5.偏差計數器清零/速度選擇1/零速箝位 6.指令脉衝禁止/速度選擇2 7.CCW轉矩限制 8.CW轉矩限制	
Control output 控制輸出		1.Servo ready output 2.Servo alarm output 3.Position finished output / speed arrived output 4.Mechanical brake output 1. 伺服準備好輸出 2.伺服報警輸出 3.定位完成輸出/速度到達輸出 4.機械制動輸出	
Position control 位置控制	Input mode 輸入方式	1. 脉衝+符號 2. CCW脉衝/CW脉衝 3.兩相A/B正交脉衝	
	Electronic gear 電子齒輪	1.Pulse+symbol 2.CCW pulse/CW pulse 3.Two phase A/B orthogonal pulse	
	Feedback pulse 反饋脉衝	1~32767/1~32767	
Speed control 速度控制		Feedback pulse	
Acceleration and deceleration function 加減速功能		4 kinds internal speed 4種內部速度	
Monitoring function 監視功能		Parameters setting 1~10000ms / 1000r/min 參數設置1~10000ms / 1000r/min	
Protection function 保護功能		Speed, location, command pulse frequency, positional deviation, motor torque, motor current, linear speed, absolute rotor position, command pulse frequency, operation condition, input/output terminal signal 轉速、當前位置、指令脉衝積累、位置偏差、電機轉矩、電機電流、直綫速度轉子絕對位置、指令脉衝頻率、運行狀態、輸入輸出端子信號等	
Applicable load inertia 適用負載慣量		Overspeed, overvoltage or undervoltage, overcurrent, overload, abnormal braking, encoder anomaly, control power source in anomaly, position tolerance 超速、主電源過壓欠壓、過流、過載、制動異常、編碼器異常、控制電源異常、位置超差等	
		Less than 5 times of motor 小于電機慣量的5倍	

INSTALLATION DIMENSION DRAWING

安裝尺寸圖

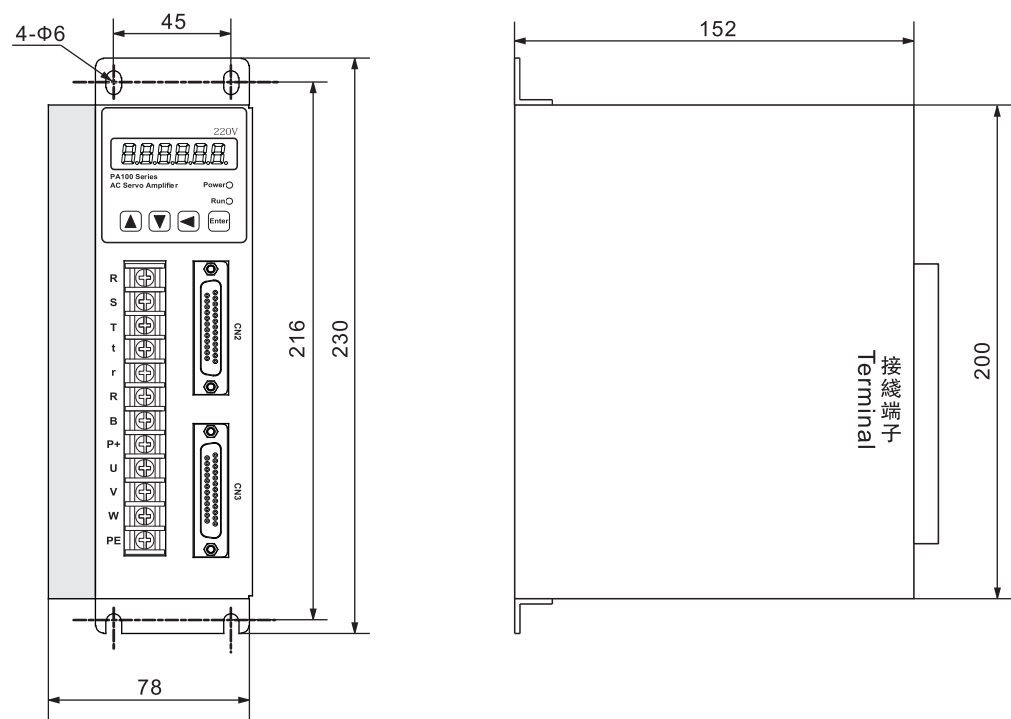
DH-1000A

Working temperature : -10~55℃
Humidity : less than 90%
Vibration : less than 0.5g(4.9m/s²)
Working system : Continuous

使用溫度：-10~55℃
濕度：小于90%(無結露)
振動：小于0.5g(4.9m/s²)
工作制：連續運轉



SERVO DRIVE SIZE 伺服驅動器尺寸



INSTALLATION DIMENSION DRAWING

安裝尺寸圖

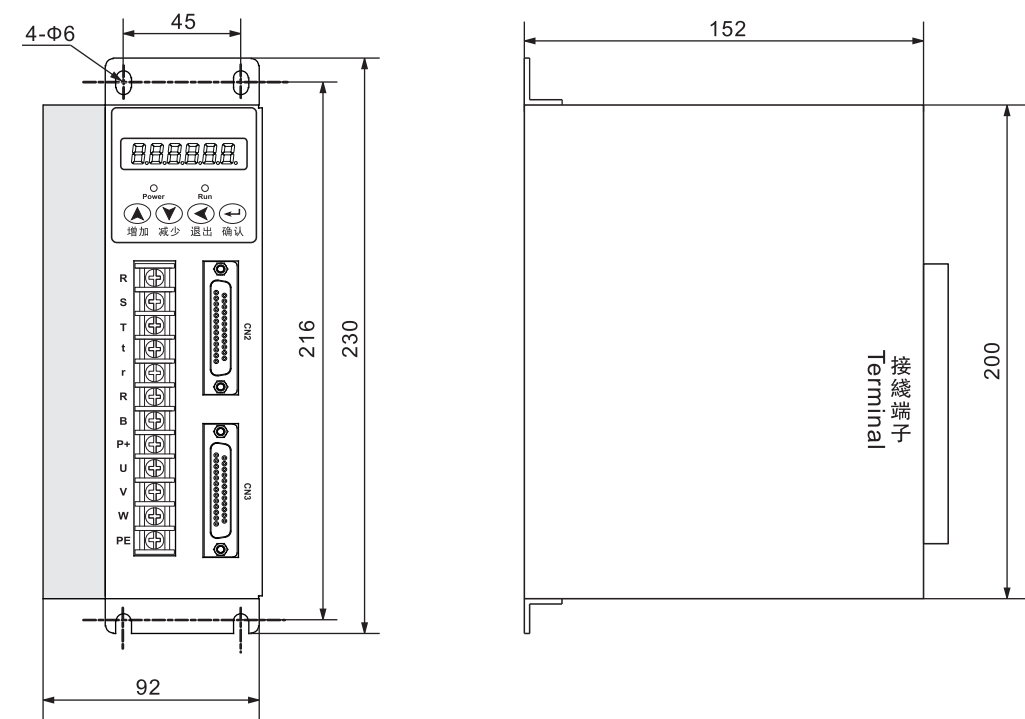
DH-1000B

Working temperature : -10~55℃
Humidity : less than 90%
Vibration : less than 0.5g(4.9m/s²)
Working system : Continuous

使用溫度：-10~55℃
濕度：小于90%(無結露)
振動：小于0.5g(4.9m/s²)
工作制：連續運轉



SERVO DRIVE SIZE 伺服驅動器尺寸



SERVO DRIVER SPECIFICATION

伺服驅動器規格

Model 型號		DH-13iA15****	DH-13iA20****	DH-13iA30****	DH-13iA50****	DH-13iA75****
Output power 輸出功率		200-400W	750-1000W	1.0-2.3KW	2.0-3.5KW	2.0-5.5KW
Control mode 控制模式		Position control , JOG oprration , speed contact 位置控制，JOG運行，速度接點等				
Encoder feedback 編碼器反饋		photoelectric incremental 2500 lines 2500綫增量標準式				
		photoelectric scribing 2500 lines 2500綫增量省綫式				
		17bit incremental encoder 17bit增量式編碼器				
		17bit absolute encoder 17bit絕對值編碼器				
Working environment 使用條件	Temperature 溫度	Working: 0~50℃ 工作：0~50℃ Storage: -20℃~85℃ 貯藏：-20℃~85℃				
	Humidity 環境濕度	Blow90%RH (no frozen, no dewing) 90%RH以下(不得凍結、結露)				
	Vibration resistance/impact strength 耐振動/耐衝擊強度	4.9m/s²/19.6m/s²				
	Structure 構造	Pedestal mounting type 基座安裝型				
Performance 性能	Speed control range 速度控制範圍	1:10000 (The lower limit of the speed control range is to run smoothly without crawling under rated load) 1:10000 (速度控制範圍的下限是額定負載時平穩運行無爬行)				
	Speed response 速度響應	1KHz				
	Speed fluctuation ratio(load change) 速度波動率（負載變化）	0~100% load; less than ±0.01% (rated speed) 0~100%負載時；±0.01%以下（額定轉速時）				
	Speed fluctuation ratio(voltage change) 速度波動率（電壓變化）	Rated voltage±10%: 0%; (rated speed) 額定電壓±10%: 0%; （額定轉速時）				
	Speed fluctuation ratio(temperature change) 速度波動率（溫度變化）	25±25℃: less than ±0.1% (rated speed) 25±25℃: ±0.1%以下（額定轉速時）				
Emulate speed command input 模擬速度指令輸入	Command potential 指令電壓	DC±10V				
	Input impedance 輸入阻抗	About 20KΩ 約20KΩ				
	Circuit time parameter 電路時間參數	47 μs				
Emulate torque command input 模擬轉矩指令輸入	Command potential 指令電壓	DC±10V				
	Input impedance 輸入阻抗	About 20KΩ 約20KΩ				
	Circuit time parameter 電路時間參數	47 μs				
Cis control input signal 順控輸入信號	Count 點數	Eight count 8點				
	Function (can be allocated) 功能（可分配）	SERVO-ON, P-CCN, P-OT, N-OT, ALM-RST, P-CL, N-CL, CLR, transfer internal setting speed and etc. The above signals can be assigned and the positive/negative logic can be changed. 伺服ON(/S-ON)、P動作(/P-CCN)、禁止正轉側驅動(P-OT)、禁止反轉側驅動(N-OT)、報警复位(/ALM-RST)、正轉側轉矩限制(/P-CL)、反轉側轉矩限制(/N-CL)、位置偏差清零(/CLR)、內部設定速度切換等 可进行上述信号的分配以及正/负逻辑的变更				
Cis control output signal 順控輸出信號	Count 點數	Six count 6點				
	Function (can be allocated) 功能（可分配）	伺服報警(ALM)、定位完成(/COIN)、速度一致檢出(/V-COMP)、伺服电机旋轉檢出(/TGON)、伺服准备就绪(/S-RDY)、轉矩限制檢出(/CLT)、制动器(/BK)、編碼器零点輸出(PGC) 可进行上述信号的分配以及正/负逻辑的变更 ALM, COIN, V-COMP, TGON, S-RDY, CLT, BRAKE, PGC The above signals can be assigned and the positive/negative logic can be changed.				
Encoder frequency division pulse output 編碼器分頻脈衝輸出		Phase A, phase B, phase C: linearly driven output; Number of frequency division pulses: arbitrary setting A相、B相、C相：綫性驅動輸出；分頻脈衝數：可任意設定				

SERVO DRIVER SPECIFICATION

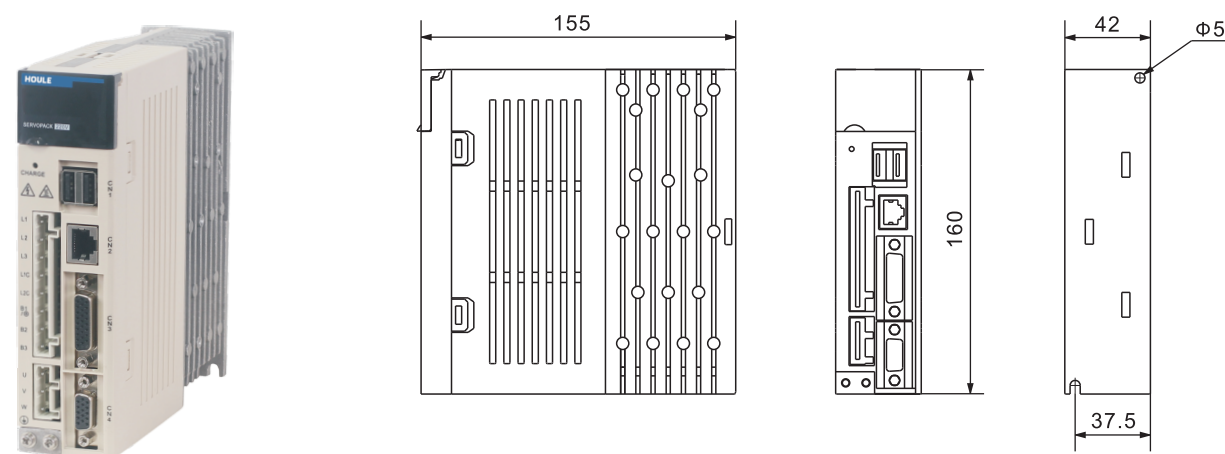
伺服驅動器規格

RS-485 communication	RS-485 通讯	Communication protocol 通訊協議	MODBUS
		1:N communication 1:N通訊	Max=127 station 最大可為N=127站
		Axis address setting 軸地址設定	By parameter setting 通過參數設定
CAN communication	CAN 通讯	Communication protocol 通訊協議	CANOpen (DS301+DS402行规)
		1:N communication 1:N通訊	Max=127 station 最大可為N=127站
		Axis address setting 軸地址設定	By parameter setting 通過參數設定
Yaskawa M2 communication	安川 M2 通讯	Communication protocol 通訊協議	MECHATROLINK- II
		1:N communication 1:N通訊	Max=30 station 最大可為N=30站
		Index number agreement 站號協定	By parameter setting 通過參數設定
Yaskawa M3 communication	安川 M3 通讯	Communication protocol 通訊協議	MECHATROLINK- III
		1:N communication 1:N通訊	Max=62 station 最大可為N=62站
		Index number agreement 站號協定	By parameter setting 通過參數設定
Display function 顯示功能		CHARGE indicator light, 7 section nixie tube 5 bits CHARGE指示燈，7段數碼管5位	
Regeneration treatment 再生處理		Built-in regenerative resistor or external regenerative resistor (optional accessories) 內置再生電阻器或外置再生電阻器（選購件）	
Over-travel (OT) prevention 超程(OT)防止功能		Input action is the dynamic brake (DB) , stop, slow down stop, or free running stop. P-OT、N-OT輸入動作時的動態制動器(DB)停止、減速停止或自由運行停止	
Defensive function 保護功能		Overcurrent, overvoltage, undervoltage, overload, overspeed, regeneration fault, feedback error of encoder, etc. 過電流、過電壓、欠電壓、過載、超速、再生故障、編碼器反饋錯誤等。	
Monitoring function 監視功能		Speed, current, position, command pulse accumulation, position deviation, motor current, running state, input and output signals, etc. 轉速、當前位置、指令脈衝積累、位置偏差、電機電流、運行狀態、輸入輸出信號等	
Auxiliary function 輔助功能		Gain adjustment, alarm record, JOG record, origin search, inertia detection, etc. 增益調整、報警記錄、JOG運行、原點搜索、慣量檢測等	
Intelligent function 智能功能		Built-in gain automatic tuning function 內置增益自動調諧功能	
Apply the inertia of load 適用負載慣量		Less than 5 times the inertia of the motor 小于電機慣量的5倍	
Positioning control 位置控制	Feed forward compensation 前饋補償	0~100%（設定單位1%）	
	Input-pulse type 輸入脈衝種類	Symbol+impulse train, CW+CCW impulse train Two phase pulse (phase A+phase B) with 90 degree phase difference 符號+脈衝序列、CW+CCW脈衝序列、90° 相位差二相脈衝（A相+B相）	
	Input -pulse form 輸入脈衝形式	Support linear drive, opening of circuit 支持綫性驅動、集電極開路	
	Maximum input pulse frequency 最大輸入脈衝頻率	Linear drive 綫性驅動	
		Symbol+impulse train, CW+CCW impulse train: 500K pps Two phase pulse (phase A+phase B) with 90 degree phase difference : 500K pps 符號+脈衝序列、CW+CCW脈衝序列：500K pps 90° 相位差二相脈衝（A相+B相）：500K pps	
		Opening of circuit 集電極開路	
		Symbol+impulse train, CW+CCW impulse train: 200K pps Two phase pulse (phase A+phase B) with 90 degree phase difference : 200K pps 符號+脈衝序列、CW+CCW脈衝序列：200K pps 90° 相位差二相脈衝（A相+B相）：200K pps	

INSTALLATION DIMENSION DRAWING

安裝尺寸圖

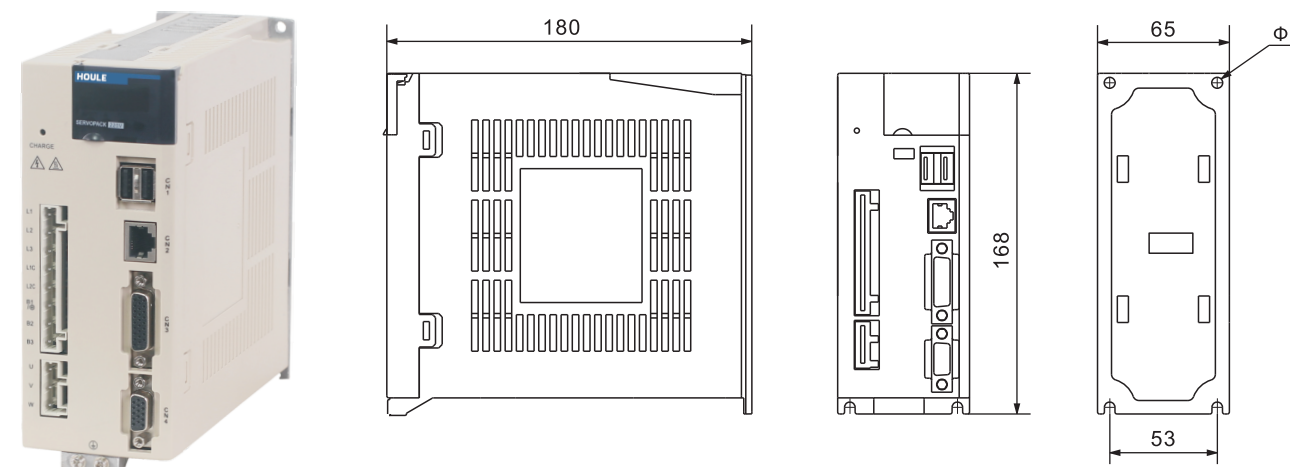
3 Phase AC220V DH-13iA15**** Output power: 200W~400W
三相AC220V DH-13iA15**** 輸出功率：200W~400W



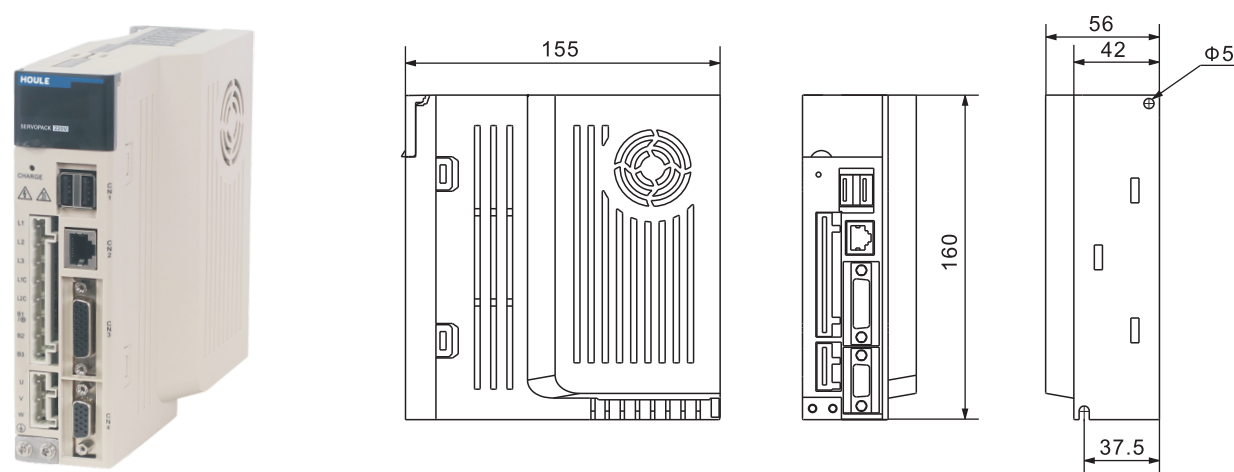
INSTALLATION DIMENSION DRAWING

安裝尺寸圖

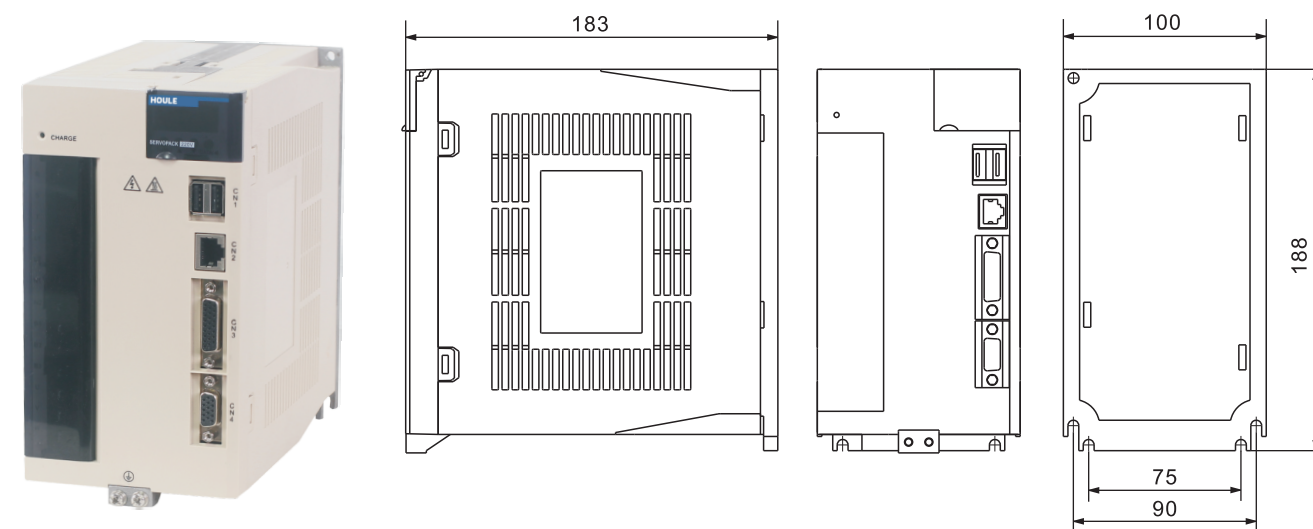
3 Phase AC220V DH-13iA30**** Output power: 1.0KW~2.3KW
三相AC220V DH-13iA30**** 輸出功率：1.0KW~2.3KW



3 Phase AC220V DH-13iA20**** Output power: 750W~1000W
三相AC220V DH-13iA20**** 輸出功率：750W~1000W



3 Phase AC220V DH-13iA50/75**** Output power: 2.0KW~5.5KW
三相AC220V DH-13iA50/75**** 輸出功率：2.0KW~5.5KW



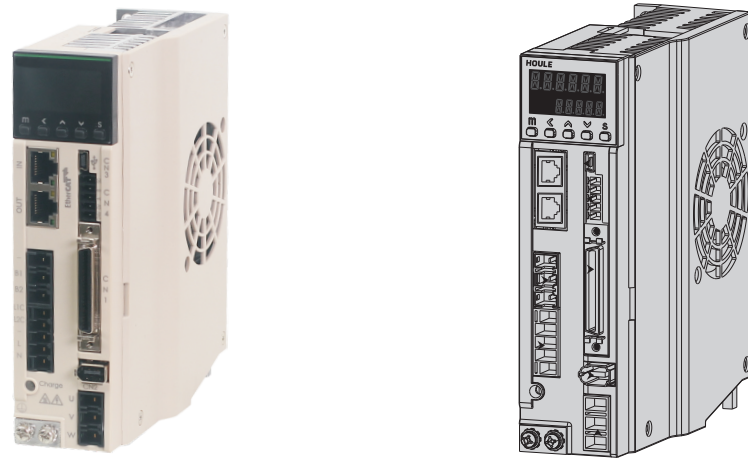
SERVO DRIVER SPECIFICATION

伺服驅動器規格

DH-13iA**LFEW

Working temperature : -10~55°C
Humidity : less than 90%
Vibration : less than 0.5g(4.9m/s²)
Working system : Continuous

使用溫度：-10~55°C
濕度：小于90%(無結露)
振動：小于0.5g(4.9m/s²)
工作制：連續運轉



NETWORK 網絡 | EtherCAT

ADVANCED
INTELLIGENCE
SAFETY
COMPREHENSIVE
IOT

先進

Advanced fuzzy control ,enhance machining precision
High response frequency of 2.3 KHz ,2 times higher than before
20 bit encoder support ,shorten the time of high precision positioning
LCD panel ,full angle display/clear & sharp content

先進模糊控制，提高加工精度
高響應頻率2.3KHz 比以往提高2倍
20位編碼器支持，縮短高精度定位時間
LCD液晶板 全角度顯示/內容清晰

智能

Multi-function real-time automatic gain adjustment
Automatically set notch filter *4 to eliminate resonance
Automatic set vibration control filter *4 to eliminate stop shaking
Setup wizard/device simulation/life prediction

多功能實時自動增益調整
自動設定陷波濾波器*4消除共振
自動設定制振濾波器*4消除停止晃動
設置向导、設備仿真、壽命預告

安全

Equipped with STO dual circuit , do not switch contactor
Low radiation noise, noise suppression
High noise immunity/external noise suppression

備有STO雙重電路無需切換接觸器
低輻射噪音 抑制輻射噪音
高抗擾度 抑制外部噪音

全面

Full closed-loop control/DD & linear motor support
Control mode online switch/DIDD function custom
External disturbance observation/friction torque compensation
Dynamic braking/instantaneous power failure protection
3 gain switching/inertia ratio switching/gear ratio switching
Temperature monitoring/frequency measurement/alarm record

全閉環控制/DD&直線馬達支持
控制模式在綫切換/DIDD功能自定義
外部擾動觀測/摩擦轉矩補償
動態制動/瞬間停電保護
3增益切換/慣量比切換/齒輪比切換
溫度監控/頻率測量/報警記錄

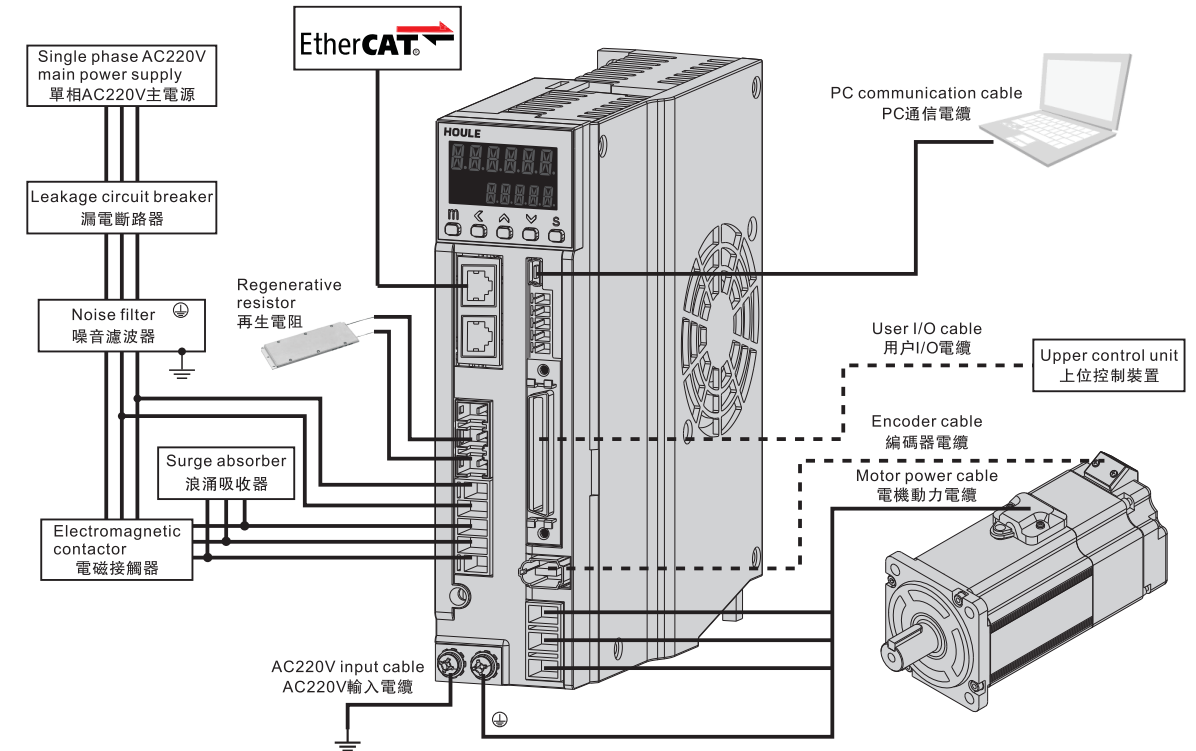
IOT

IOT wireless debugging
EtherCAT interface
EtherNET interface
Rs485 interface
PC/table PC/mobile client

IOT無線調試
EtherCAT 接口
EtherNET 接口
Rs485 接口
PC/平板/手機客戶端

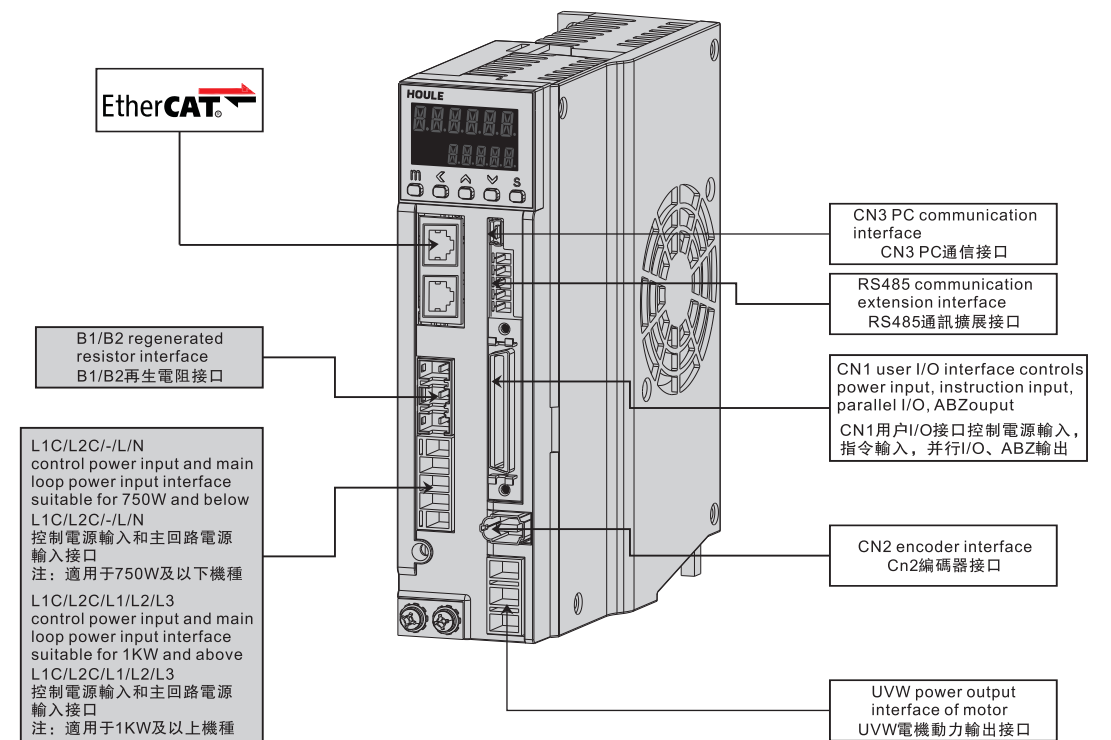
SYSTEM PARTS DRAWING

系統配件圖



Driver connector terminal description

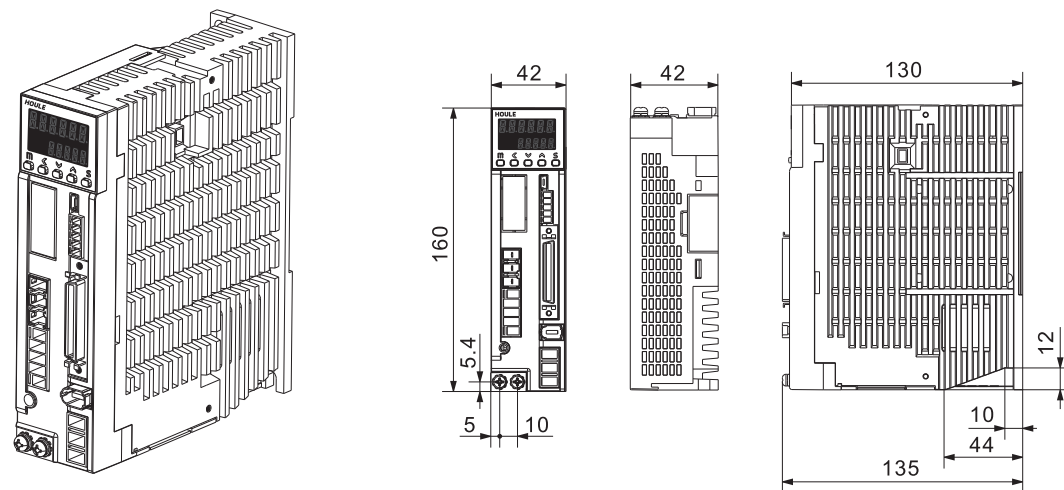
驅動器連接器端子說明



INSTALLATION DIMENSION DRAWING

安裝尺寸圖

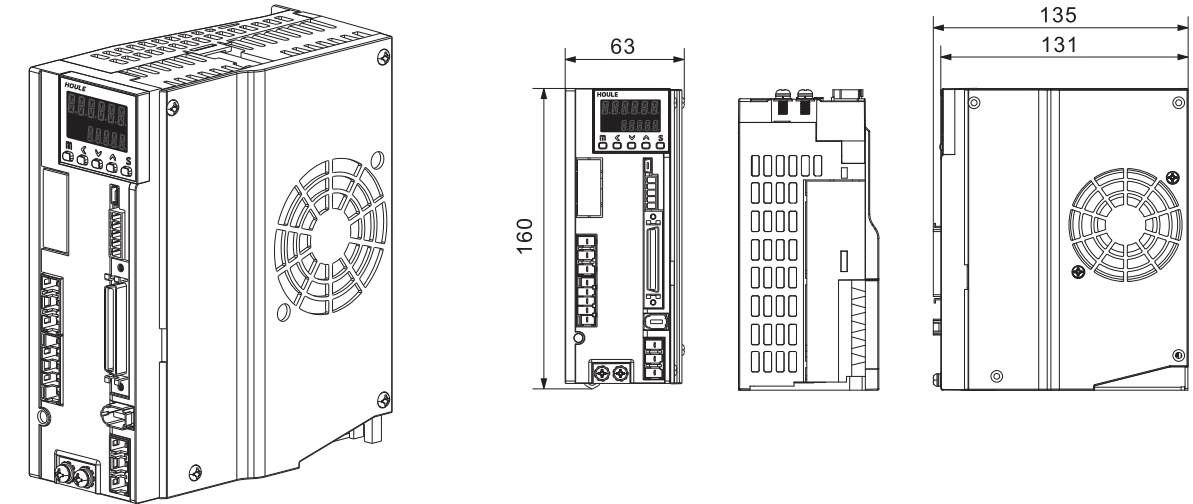
3 Phase AC220V DH-13iA**LWEW Output power: 200W
三相AC220V DH-13iA**LWEW 輸出功率：200W



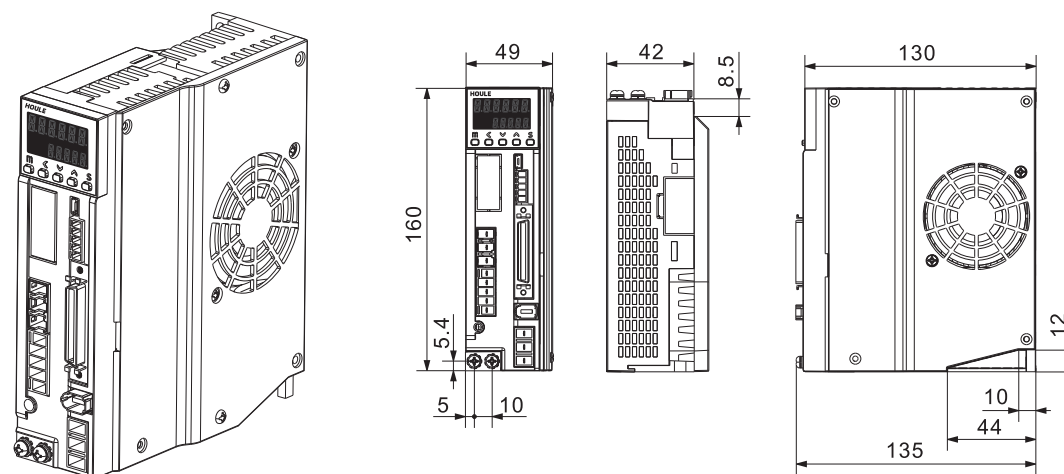
INSTALLATION DIMENSION DRAWING

安裝尺寸圖

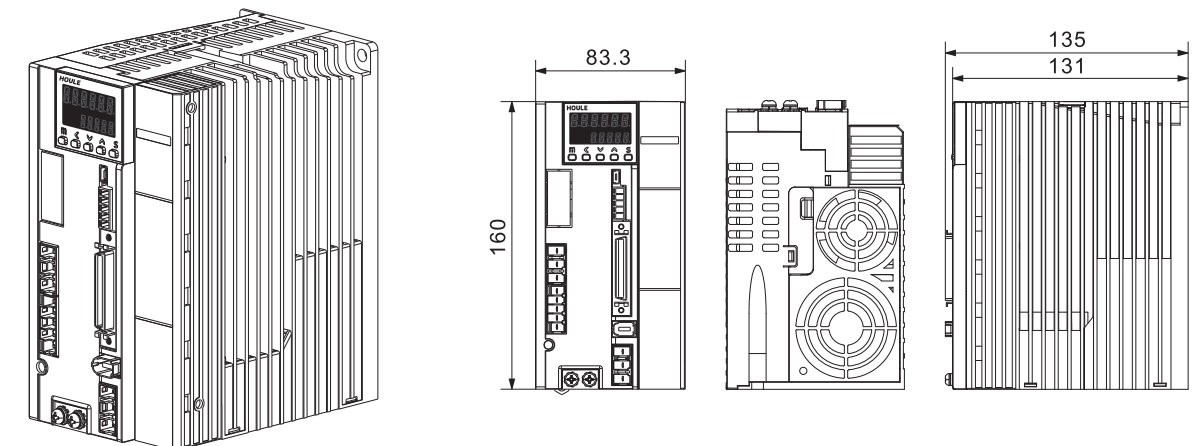
3 Phase AC220V DH-13iA**LFEW Output power: 1KW~2.3KW
三相AC220V DH-13iA**LFEW 輸出功率：1KW~2.3KW



3 Phase AC220V DH-13iA**LFEW Output power: 400W~750W
三相AC220V DH-13iA**LFEW 輸出功率：400W~750W



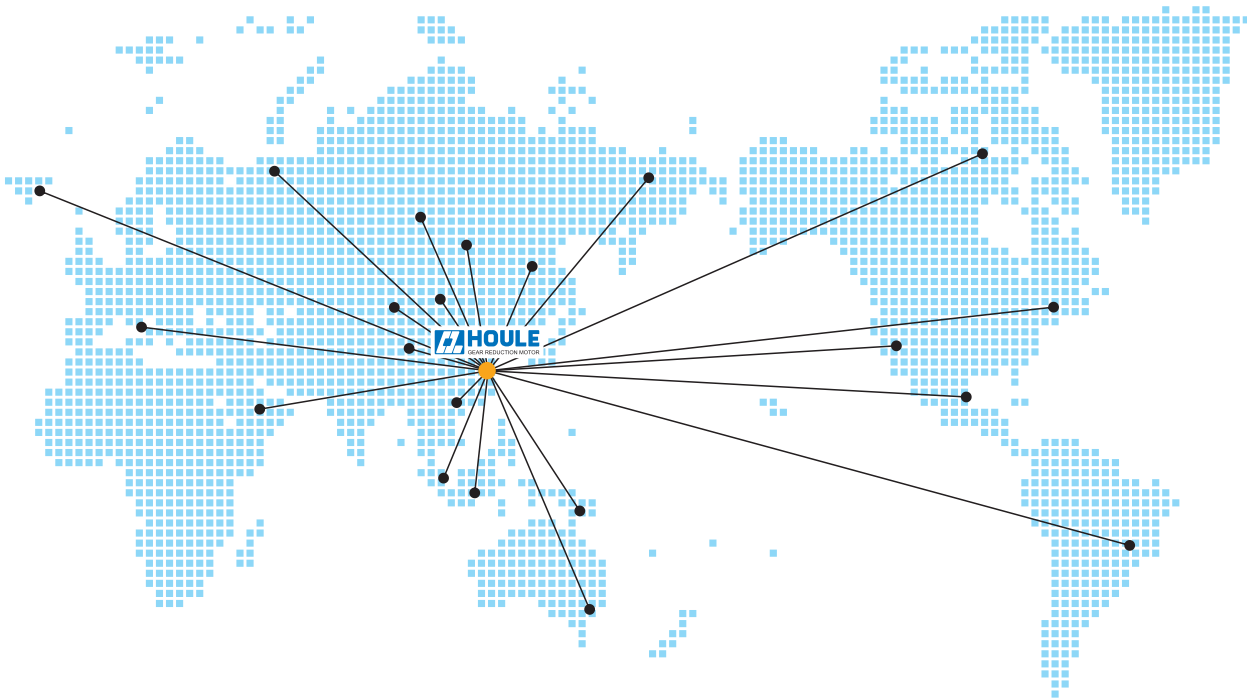
3 Phase AC220V DH-13iA**LFEW Output power: 2.0KW~5.5KW
三相AC220V DH-13iA**LFEW 輸出功率：2.0KW~5.5KW



COUNTRIES VOLTAGE 各國電壓表

COUNTRY 國名	HZ 頻率	1-PHASE 單相	3-PHASE 三相	COUNTRY 國名	HZ 頻率	1-PHASE 單相	3-PHASE 三相
Argentina 阿根廷	50	220	220/380	Japan 日本	50/60	100/200	200/400
Australia 澳洲	50	240	240/415	Kuwait 科威特	50	100/200	200
Austria 奧地利	50	230	400	Lebanon 黎巴嫩	50	110/200	220/380
Bangladesh 孟加拉	50	230	400	Malaysia 馬來西亞	50	240	415
Belgium 比利時	50	230	400	Netherlands 荷蘭	50	230	400
Brazil 巴西	60	110/220 127	220/380	New Zealand 新西蘭	50	230	230/415
Burma 緬甸	50	230	230/440	Pakistan 巴勒斯坦	50	230	220/380 230/400
Cambodia 高棉	50	120	220/380	Saudi-arabia 沙特阿拉伯	50 60	127/220	220/380 230/400
Chile 智利	50	220	220/380	Syris 敘利亞	50	115/200	220/380
China 中國	50	220	220/380	Singapore 新加坡	50	230	400
CzechRepublic 捷克	50	120/220	220/380	South-africa 南非	50	220/230	220/380 230/400
Denmark 丹麥	50	230	400	Spain 西班牙	50	127/230	220/400
Egypt 埃及	50	220	220/380	Switzerland 瑞士	50	230	400
Finland 芬蘭	50	220	220/380	Thailand 泰國	50	220	220/380
France 法國	50	115/127/220	220/380	Turkey 土耳其	50	127/220/230	220/380
Germany 德國	50	110/220	220/380	U.K. 英國	50	230	400
Greece 希臘	50	230	400	Viet-Nam 越南	50	220	380
Norway 挪威	50	220/230	380	Canada 加拿大	60	120/347	208/240/600
Hungary 匈牙利	50	220	380	Colombia 哥倫比亞	60	110/220	220/380
Iceland 冰島	50	220	220/380	Cuba 古巴	60	115/120	240
India 印度	50	240	240/415	Ecuador 厄瓜多爾	60	120/127	208/220
Indonesia 印尼	50	220	380	Korea 韓國	60	110/200	220/380
Iraq 伊拉克	50	220	220/380	Peru 秘魯	60	110/220	220
Israel 以色列	50	230	230/400	Philippines 菲律賓	60	110/220	220/440
Italy 意大利	50	230	400	U.S.A. 美國	60	115	230

CUSTOMER PREEMPTION [服務客戶]
EMPLOYEE CONSIDERATION [提升員工]
TECHNOLOGY INNOVATION [發展企業]



HOULE is always by your side
wherever you are